



TOUR
 D'HORIZON DE
 L'ANNÉE 2015

AGIR POUR L'INSERTION PAR L'EMPLOI

Mobilisation et solidarité...

... sont toujours les maîtres mots pour le Fonds Agir pour l'emploi – FAPE EDF, en 2015.

Mobilisation et solidarité des 15 140 donateurs salariés et retraités du groupe EDF sans lesquels aucune action ne serait possible, des entreprises du groupe EDF qui ont abondé les dons, des parrains et marraines des projets soutenus, des bénévoles et de toutes les personnes qui mettent en œuvre les actions du FAPE EDF.

280 projets soutenus ! Des idées innovantes pour apporter du changement, pour faire avancer la société, vers l'emploi pour tous !

Le FAPE EDF s'implique aux côtés de ceux qui s'investissent au quotidien pour favoriser l'accès à l'emploi des personnes en difficulté. Il accompagne des structures d'insertion qui inventent des solutions, qui forment et qualifient les salariés accompagnés, valorisent l'environnement, développent le recyclage, les circuits courts, la mobilité...

En 2015, le FAPE EDF a aidé 91 projets solidaires à se créer ou se développer et soutenu la reprise ou la création de 189 petites entreprises par des chômeurs en difficulté. Toutes ces initiatives poursuivent un même dessein : accompagner celles et ceux qui rencontrent des difficultés sociales et professionnelles à vaincre les obstacles pour leur permettre de retrouver une place dans la société.

Avec le FAPE EDF, les collaborateurs du Groupe peuvent s'investir concrètement dans un bénévolat de compétences. Pour chaque projet soutenu, le FAPE EDF les invite à parrainer un projet pour être au plus près des porteurs en étant à leur écoute ou en les conseillant.

En 2016, nous poursuivrons activement cette dynamique en faveur de l'emploi des plus démunis en mobilisant notre énergie au service de l'intérêt général.

Martin Leys
Président du FAPE EDF

Jean-Philippe Liard
FCE-CFDT

Angela Alonso
CFE-CGC

Jean-Paul Escoffier
FNME-CGT

Thierry Jouaneau
FNEM-FO

AVENIR
INSERTION
RESPECT
SOLIDARITÉ
ENGAGEMENT
PARTENAIRE



964
emplois créés d'ici
à trois ans

2 345
emplois consolidés



309
projets présentés
en comité d'engagement

280
projets soutenus



2 255 079 €
d'aides accordées



15 140
donateurs

56 €
de don moyen

853 986 €
de dons reçus de la part
des salariés et retraités

les dons sont abondés à
200 % par le
Groupe

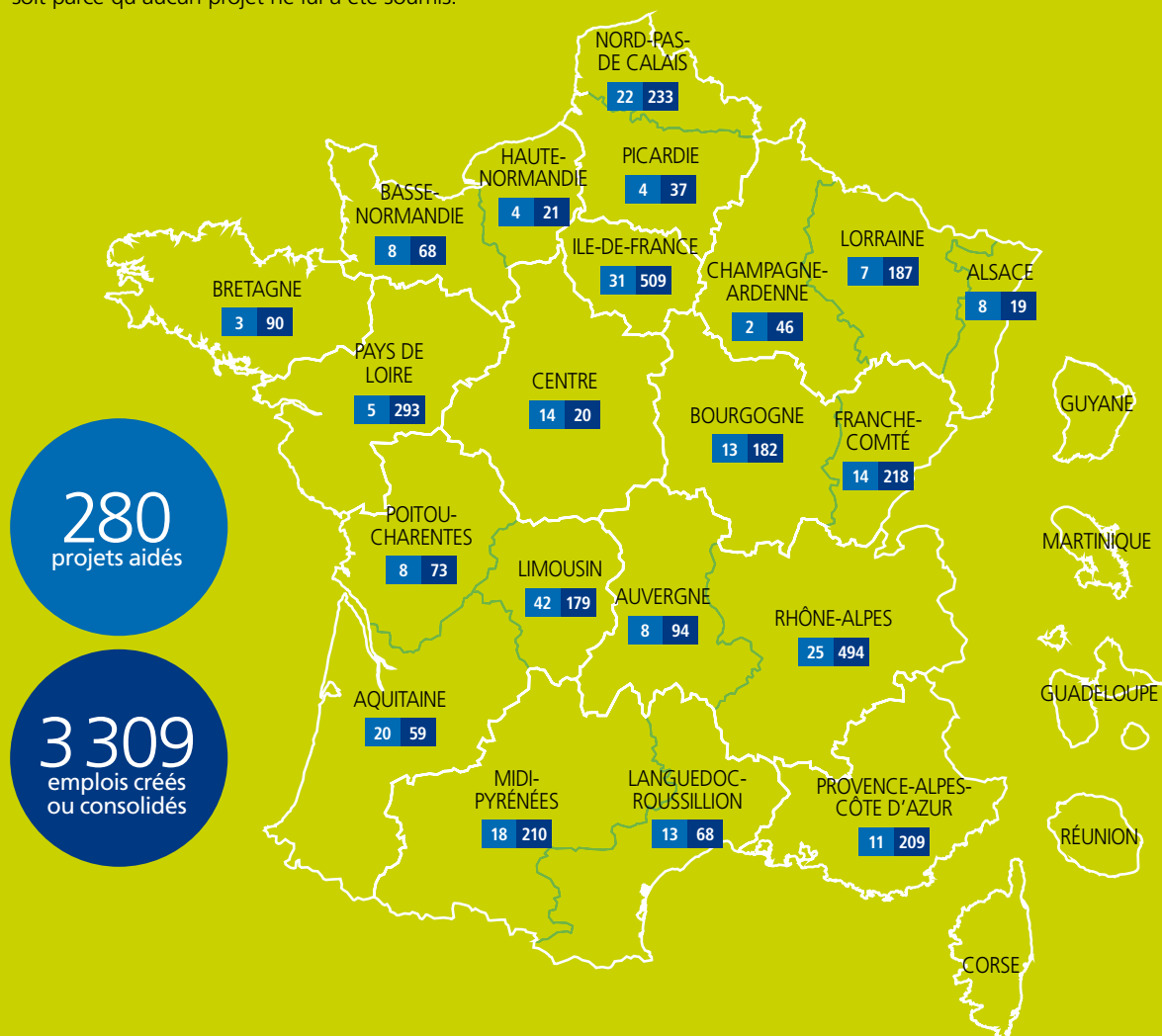
L'ANNÉE 2015 EN CHIFFRES

Après trois années d'existence, l'engagement de tous les collaborateurs du Groupe se confirme, avec une augmentation des dons de 9%.



LE TOUR DE FRANCE EN 280 PROJETS

En 2015, le FAPE EDF a soutenu des projets dans toutes les régions à l'exception de la Corse et des DROM, soit parce que les projets soumis ne correspondaient pas à ses critères de sélection, soit parce qu'aucun projet ne lui a été soumis.



TÉMOIGNAGES DE MEMBRES ET PARRAINS DU FAPE

Le FAPE EDF est né de la volonté du groupe EDF et des organisations syndicales de mobiliser les collaborateurs salariés et retraités pour l'emploi des personnes en difficulté et en situation d'exclusion. Cette impulsion solidaire se manifeste à tous les niveaux de mise en œuvre des actions du FAPE EDF. Il rassemble des milliers de donateurs salariés et retraités. Il rassemble aussi des membres volontaires et des bénévoles. S'engager avec le FAPE EDF, c'est aussi devenir parrain ou marraine pour être plus proche des projets en étant à leur écoute ou en les conseillant.

S'ENGAGER ENSEMBLE

« Être parrain, c'est faire bénéficier l'association de mon réseau à EDF, pour l'aider à progresser et faire connaître le FAPE EDF à mes collègues de Saint-Alban et à tous ceux qui, dans le Groupe, font un don. C'est soutenir l'empreinte d'EDF en tant qu'acteur social du territoire car au-delà de l'entreprise ce sont les valeurs des hommes qui la composent que je représente. »

Samuel Algay, Parrain du Garage Solidaire du Jura à Lons-le-Saunier (39)
Adjoint Chef de Service Maintenance Travaux du CNPE de Saint-Alban



« Être marraine donne de la matière à mes valeurs, en complément de mes fonctions au sein du Groupe. Cela implique pour moi le plaisir de contribuer à une cause sociale forte, d'apporter quelque chose de meilleur pour la société dans laquelle nous vivons. C'est également un manifeste de résistance contre la misère. »

Vlada Odobescu, Marraine de la Marmite d'Afrique
Restaurant d'insertion à Paris (75)
Attachée de Direction Filière Finance Groupe

« Le FAPE EDF encourage le salarié ou le retraité du Groupe à s'interroger sur le soutien qu'il peut apporter aux chômeurs en difficulté et incite des structures à se renforcer grâce aux aides du FAPE EDF et à proposer de nouvelles opportunités d'emploi à des personnes en difficulté. L'abondement par l'entreprise est certes convaincant mais l'engagement individuel va au-delà, puisque certains acceptent de devenir parrain ou marraine d'un projet. Le FAPE est un merveilleux outil paritaire d'ancrage territorial au service de tous. »

Christophe Donizeau, Membre du FAPE EDF – Représentant ERDF



« Parmi les engagements de Dalkia, on trouve "soutenir l'engagement citoyen et solidaire". Adhérer au FAPE EDF était une évidence faisant partie intégrante de cet engagement. Le fonds est une possibilité pour les salariés de participer individuellement à l'insertion professionnelle et à la création d'emplois. Je viens de découvrir un monde très riche, solidaire et engagé et des personnes très motivées. »

Muriel Voisin, Membre du FAPE EDF – Représentante Dalkia

Tous les projets aidés par le FAPE EDF ont une activité économique et tendent vers un seul et même but « permettre à ceux qui sont exclus du monde du travail de retrouver un emploi ».

ENGAGÉS POUR L'INSERTION PAR L'EMPLOI

En 2015,

87

projets soutenus

2 954

emplois créés
et consolidés



DES FLEURS POUR L'INSERTION

Fleurs de Cocagne à Avrainville (91), propose le même modèle que les jardins maraîchers et participe à l'émergence d'un marché de la fleur biologique. Comme les légumes, les fleurs peuvent être produites localement, vendues en circuit court et favoriser l'insertion des personnes en difficulté. Les 26 salariés en insertion qui ont démarré les activités cultivent et préparent des bouquets champêtres, originaux et durables qui seront vendus par abonnement ou dans les réseaux de distribution de proximité. **Le FAPE EDF accorde une aide de 25000 € pour cofinancer l'achat de matériels de culture et la création d'un espace de commercialisation.**

« La confection de bouquets permet de travailler des "valeurs connexes" de gestion du beau, de valorisation par l'élégance qui, au-delà du geste lui-même, apportent de la noblesse à l'action et de la fierté à tous. »

François Bataillard – Directeur du jardin

Avec France Active et le programme Fonds de confiance le FAPE EDF soutient l'émergence de 15 nouvelles entreprises solidaires, avec à la clé, 173 emplois créés.

UN GRAND PROJET POUR LA QUALIFICATION DES SALARIÉS EN INSERTION

À Granville (50), le chantier d'insertion, OSE Environnement favorise l'insertion de chômeurs en difficulté par la mise en situation de travail doublée d'un accompagnement socio-professionnel individualisé. Il propose des activités d'entretien et d'aménagement de chemins de randonnée et d'espaces verts, de construction de divers mobiliers urbains et de nettoyage des plages. L'ensemble de ces activités permet de proposer aux 22 salariés en insertion, différents métiers (menuiserie, maçonnerie, peinture, aménagement paysager...) et ainsi, d'élargir les possibilités d'emploi durable. OSE investit dans un bâtiment qui proposera une salle de formation nécessaire pour satisfaire aux besoins du Certificat de Qualification Professionnelle (CQP) salarié polyvalent. Des travaux d'aménagement des locaux seront réalisés par le personnel en insertion avec l'encadrement d'un architecte. **Le FAPE EDF accorde une aide de 25000 €.**

« Le FAPE EDF est une démarche humaine, individuelle et collective, à l'écoute des besoins et de la justice sociale. Un outil discret, efficace, solidaire, lié et soutenu par EDF, au service d'associations dont l'objectif est l'insertion par l'emploi et la dignité de l'Homme. »
L'équipe encadrante d'OSE

BÂTIR ET RECONSTRUIRE

À Rennes (35), l'association les Compagnons Bâtisseurs de Bretagne a pour objectifs, l'insertion professionnelle de personnes très éloignées de l'emploi, la reconstruction et l'amélioration de l'habitat. Elle développe aussi un programme d'auto-construction de logements écologiques. 59 salariés en insertion mettent en œuvre les activités des chantiers. Ils bénéficient de formation aux métiers du bâtiment avec une forte orientation pour la maîtrise de l'énergie et l'éco-construction. **Le FAPE EDF accorde une aide de 15000 € pour développer les activités en cofinançant des nouveaux matériels et un véhicule.**

« La préoccupation et l'investissement des salariés d'EDF à travers le FAPE vis-à-vis des personnes en démarche d'insertion traduit très concrètement la solidarité de ceux qui ont du travail vis-à-vis de ceux qui ont des difficultés à y accéder. Cela prouve que le monde du travail n'est pas un monde où ceux qui ont la chance d'avoir un travail se désintéressent du sort de ceux qui ont des difficultés à y accéder. »
Laurence Duffaut – Directrice

Le FAPE EDF et France Active travaillent en partenariat pour soutenir la création d'entreprise par des chômeurs avec trois programmes : Quartiers sensibles (QS), Zones de revitalisation rurale (ZRR) et Cap'jeunes (CJ).

ENGAGÉS POUR LA CRÉATION D'ENTREPRISE PAR DES CHÔMEURS

FAPE EDF ET FRANCE ACTIVE AUX CÔTÉS DES CRÉATEURS

Le FAPE EDF et France Active agissent depuis de nombreuses années pour soutenir la reprise ou la création d'entreprises par des demandeurs d'emploi bénéficiaires des minima sociaux, d'une part dans les territoires défavorisés, les quartiers prioritaires et les zones de revitalisation rurale et d'autre part, par des jeunes de moins de 26 ans, public particulièrement touché par le chômage. Les 41 fonds territoriaux de France active accueillent les porteurs de

projet et leur proposent un accompagnement structuré pour renforcer leurs compétences, pour jouer auprès des banques le rôle d'intermédiaire pour garantir la pérennité des projets et les suivent une fois le financement obtenu.

Le FAPE EDF accorde une prime de 2 000 € à chaque créateur et 500 € (QS, ZRR) ou 750 € (CJ) pour leur accompagnement.

En 2015,
189
créateurs soutenus
295
emplois créés
et consolidés

UN PROJET BIEN TRICOTÉ

Dans la petite ville de Mende en Lozère Naïma Costa Lauzel a créé Cousette grâce à France Active et au FAPE EDF.



« Grâce à Airdie, le fonds territorial France Active en Languedoc Roussillon, j'ai trouvé un vrai soutien et pas seulement financier. » Naïma reconnaît que la garantie France Active a permis de débloquer le prêt bancaire. « La prime du FAPE EDF a été plus que bienvenue pour compléter ma trésorerie. » Le FAPE EDF participe à la revitalisation de la zone rurale, affectée par la diminution de la population active.

UN PROJET POUR METTRE LES PAPILLES EN FÊTE

À Bizanos, dans les Pyrénées-Atlantiques, Florence Lézé et Sabrina Bérardo, 25 ans chacune, ont créé La Crème des Crèmes, une épicerie fine grâce à Cap'jeunes.

La prime de 2000 € du FAPE EDF et le soutien d'Aquitaine Active ont convaincu les banques, d'accorder un prêt aux créatrices. « Malgré toutes les difficultés qu'entraîne une création d'entreprise, nous sommes fières du travail accompli et nous n'avons jamais eu l'idée d'abandonner. »



RÉPARER POUR RÉUSSIR

À Villeneuve-Saint-Georges dans le Val-de-Marne, Sonia et Chérif Sabour ont créé Garage MisterS grâce à France Active et au FAPE EDF.

« Grâce à Val-de-Marne Actif, nous avons pu réaliser notre projet. Le chemin a été difficile mais nous savions ce que nous voulions. France Active et le FAPE EDF nous ont donné les moyens de la faire. » Leur garage est situé dans un quartier prioritaire dont la FAPE EDF est acteur.

En 2015, le FAPE EDF et le réseau Initiative Corrèze ont également financé et accompagné 16 projets de création et de reprise d'entreprise par des chômeurs avec, à la clé, 52 emplois créés et consolidés.

En 2015, le FAPE EDF a décidé d'encourager des initiatives qui favorisent la mobilité des chômeurs en situation d'exclusion sociale ou professionnelle.

ENGAGÉS POUR LA MOBILITÉ SOLIDAIRE

La mobilité est aujourd'hui un facteur déterminant pour l'insertion sociale et professionnelle de tout individu. On apprend notamment qu'une personne en insertion sur deux a déjà refusé un travail ou une formation pour des problèmes de mobilité, soit parce que trop éloignée et habitant dans une zone peu desservie par les transports en

commun, soit parce qu'en situation de grande précarité. Le problème est d'ailleurs partagé par les individus eux-mêmes et les employeurs qui n'arrivent pas à recruter. Partant du constat que les difficultés d'accès à la mobilité sont un frein majeur pour l'insertion, le FAPE EDF a décidé de soutenir quatre projets de mobilité en 2015.



LEVER LES FREINS À L'EMPLOI

À Lons-le-Saunier (39), le Garage solidaire proposera trois services: la réparation et l'entretien de véhicules à tarif préférentiel, la vente de véhicules à prix réduit, suite à des dons et la location à tarif social. Le principal objectif du garage est de faciliter la mobilité des personnes en difficulté. Il s'adressera surtout aux bénéficiaires de minima sociaux, aux retraités avec de faibles revenus, aux travailleurs handicapés et, aux familles en situation de précarité. Pour démarrer les activités, **le FAPE EDF accorde une aide de 15000 € pour cofinancer de nombreux matériels techniques.**

En 2015,
4
projets soutenus
60
emplois créés
et consolidés

LA MOBILITÉ CLÉ DE L'INSERTION

À Castres (81), l'association Au Fil des Jours a pour objet social la remise au travail de chômeurs ayant des difficultés en proposant un chantier d'insertion où sont réparés les véhicules. Une autre activité consiste à louer des scooters à des personnes ayant des problèmes pour se rendre au travail ou en formation. Pour développer l'activité mécanique, reconstituer le parc scooters et constituer un parc automobile qui permettrait de revendre à petits prix les véhicules, **le FAPE EDF accorde une aide de 10 000 € pour cofinancer les aménagements de locaux et l'achat de scooters.**

« L'aide du FAPE EDF permettra aux personnes en insertion de développer leurs compétences grâce à du matériel de qualité et opérationnel. C'est une plus value pour leur insertion future. »
Éric Lefebvre – Encadrant technique mécanique

UNE AUTO-ÉCOLE ITINÉRANTE

L'association Néo Mobilité à Elven (56) met en œuvre deux dispositifs d'accès à plus de mobilité. Une location de véhicules à un faible coût à des chômeurs en difficulté pour qu'ils puissent se rendre à des entretiens d'embauche, sur leur lieu de travail ou de formation. Et une auto-école solidaire itinérante qui s'adresse à des bénéficiaires du RSA, des demandeurs d'emplois et des salariés en parcours d'insertion, pour lesquels la mobilité est un frein pour le retour à l'emploi. 250 personnes bénéficieront chaque année des dispositifs.

Le FAPE EDF cofinance un simulateur de conduite et accorde une aide de 10000 €.

« L'aide financière du FAPE EDF, outre l'investissement en matériel nous apporte la reconnaissance, la valorisation et le développement de nos actions post-permis et gestion des risques routiers en entreprises ou collectivités. »
Dany Branchet – Responsable pédagogique

UNIS POUR L'EMPLOI

« LES RESSOURCES
DU FAPE EDF
DÉPENDENT
EN PREMIER
LIEU DES DONS
DES SALARIÉS
ET RETRAITÉS. »

Le FAPE EDF a pour objet, dans une finalité d'intérêt général, de soutenir le développement de l'emploi, favoriser l'insertion sociale et professionnelle des personnes qui en sont éloignées et d'agir en faveur de la lutte contre l'exclusion et du développement local.

Le FAPE EDF s'inscrit dans le cadre de la politique de mécénat du groupe EDF en faveur de la solidarité, où il couvre de manière spécifique le domaine de l'insertion et de l'emploi.

Son ambition est de lutter contre le chômage, cause majeure de l'exclusion sociale, en contribuant principalement à la création d'emplois pour les personnes en difficulté éloignées (allocataires du RSA, chômeurs de longue durée, travailleurs handicapés, femmes en situation de précarité, jeunes sans qualification, chômeurs de plus de 50 ans...), qu'elles soient en milieu rural ou urbain.

Le Fonds est l'expression active de la solidarité des salariés, des retraités, des entreprises et des représentants syndicaux du groupe EDF envers les demandeurs d'emploi. Ils travaillent ensemble pour promouvoir la solidarité, l'autonomie et la dignité.

UN FINANCEMENT SOLIDAIRE

Le FAPE EDF est financé en tout premier lieu par les dons des salariés et retraités du groupe EDF. Abondé à 200 % par le Groupe, ce financement solidaire permet de soutenir de nombreux projets en faveur de l'insertion professionnelle.

UNE GESTION COLLÉGIALE & PARITAIRE

Le fonctionnement du FAPE EDF présente la particularité d'être organisé de manière collégiale et paritaire.

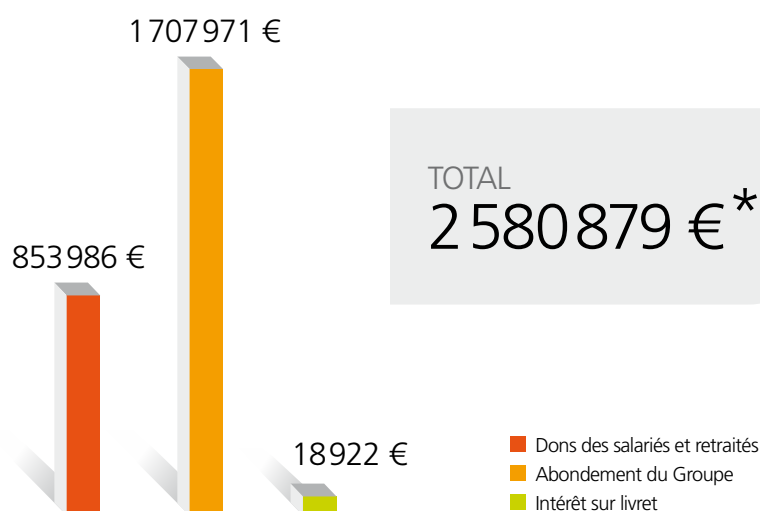
Cette spécificité se retrouve au sein des trois organes de gouvernance: le Conseil d'administration, le Comité d'engagement paritaire et le Comité d'investissement. Les représentants des membres fondateurs y définissent en toute indépendance les orientations stratégiques du FAPE EDF, étudient les demandes de soutien financier, suivent la politique d'investissement.



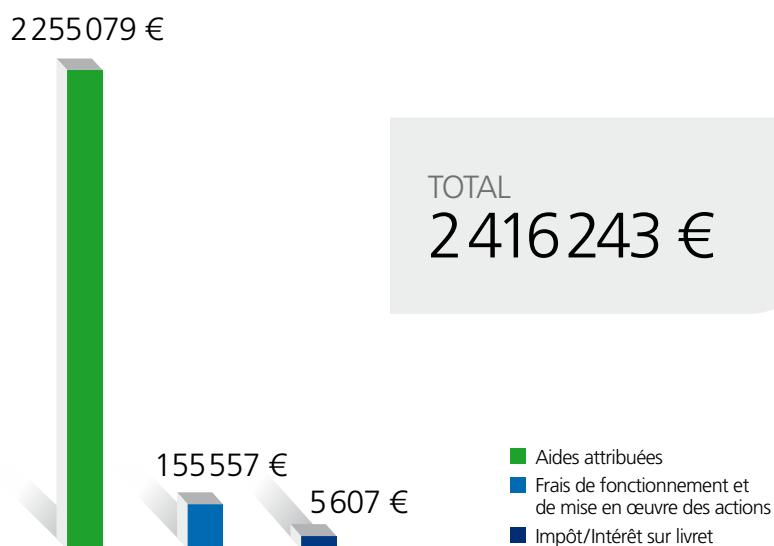
Les comptes du FAPE EDF sont certifiés par un Commissaire aux comptes. Le personnel du secrétariat général, les locaux et les frais de leur usage sont mis à disposition à titre gracieux par EDF.

PLUS DE RESSOURCES POUR PLUS D'EMPLOIS

RESSOURCES 2015



EMPLOIS 2015



* 164 k€ seront affectés aux réserves.

UNE ORGANISATION SUR MESURE

LE CONSEIL D'ADMINISTRATION AU 31/12/15

Il administre le Fonds, définit ses domaines et critères d'intervention.

4 représentants du groupe EDF

Fondation EDF: Martin Leÿs assure la présidence

Anne Chaillot et Nicole Verdier-Naves (suppléants).

EDF (Commerce): Yvan Delmas (titulaire), Guillaume Flachet et Claire Dutheillet (suppléants).

EDF (Production ingénierie): Jean-Philippe Bainier (titulaire), Dominique Dapei et Michaële Guegan (suppléants).

ERDF: Jean-Pierre Gras (titulaire), Gérard Matencio et Christine Blanc-Michelland (suppléants).

4 représentants des organisations syndicales

FCE-CFDT: Jean-Philippe Liard (titulaire), Benoît Prince et Hélène Duverly (suppléants).

CFE-CGC: Angela Alonso (titulaire), Bernard Fédou et Olivier Glorian (suppléants).

FNME-CGT: Jean-Paul Escoffier (titulaire), Vincent Zimmerman et Patrick Bellivier (suppléants).

FNEM-FO: Thierry Jouanneaud (titulaire), Éric Meynard et Maxime Allibert (suppléants).

LE COMITÉ D'ENGAGEMENT PARITAIRE

Au cours de 8 à 10 comités annuels, le Comité d'engagement sélectionne les projets et actions et détermine le montant des aides financières jusqu'à 25 000 €.

4 représentants du groupe EDF

Fondation EDF: Martin Leÿs assure la présidence,

Anne Chaillot et Nicole Verdier-Naves (suppléants).

EDF (Commerce): Claire Dutheillet (titulaire), Michel Gonord et Juliette Cherubini (suppléants).

EDF (Production ingénierie): Dominique Dapei (titulaire), Muriel Hautemulle et Jean Philippe Bainier (suppléants).

ERDF: Olivier Manfredi (titulaire), Christophe Donizeau et Denis Dugabelle (suppléants).

4 représentants des organisations syndicales

FCE-CFDT: Jean-Philippe Liard (titulaire), Benoît Prince et Hélène Duverly (suppléants).

CFE-CGC: Angela Alonso (titulaire), Olivier Glorian et Bernard Fédou (suppléants).

FNME-CGT: Vincent Zimmerman (titulaire), Jean-Paul Escoffier et Patrick Bellivier (suppléants).

FNEM-FO: Éric Meynard (titulaire), Maxime Allibert et Thierry Jouanneaud (suppléants).

LES EXPERTS

Quatre experts participent aux travaux du Conseil d'administration et du Comité d'engagement paritaire, ils sont chargés de donner un avis motivé sur les projets et actions proposés aux votes.

Experts sociaux: Jacques Dughera et Jacques Roux.

Experts financiers: Elina Badetz et Jean-Marie Nicoleau.

LE COMITÉ D'INVESTISSEMENT

Il propose au CA la politique d'investissement financier, détermine et effectue le suivi des placements.

EDF: Catherine Walpoel assure la présidence et Angélique Naaman.

FCE-CFDT: Olivier Jésequel (cabinet B-Finance).

CFE-CGC: Jacques Davout.

FNME-CGT: Jean-Luc Magnaval.

FNEM-FO: Alain André.

LE SECRÉTARIAT GÉNÉRAL

Il exerce un rôle de conseil et de proposition. Il assure le fonctionnement opérationnel du fonds.

Sophie Ricordel, secrétaire générale.

Frédéric Epirotti, chargé de communication et de gestion.

Valérie Tettare, assistante du secrétariat général.

Malika Oulguerh et Maud Ancarno, assistantes en contrat de professionnalisation.

L'ÉQUIPE DES INSTRUCTEURS

Elle est composée de retraités bénévoles du groupe EDF. En relation directe avec les porteurs de projet, les instructeurs examinent et présentent les demandes de soutien devant le Comité d'engagement paritaire.

Monique Chambard, Philippe Desroques, André Dessay, Maurice Dupuy, Marcel Gauthier, Jacques Laverge, Juliette Le Delliou, Jacques Magne, Jacques Vagner.

CRITÈRES
DE SÉLECTION
DES PROJETS

TRANSMISSION
D'UNE DEMANDE
DE SOUTIEN

PROJETS
SOUTENUS...



Retrouvez toute
l'information du FAPE
sur **fape-edf.fr**

Rejoignez-nous sur  et suivez-nous sur 



Découvrez tous les projets
soutenus en 2015 sur
www.fape-edf.fr

LES MEMBRES
FONDATEURS

LES ORGANISATIONS SYNDICALES REPRÉSENTATIVES



LA FONDATION EDF ET LES ENTREPRISES DU GROUPE



ILS NOUS ONT REJOINTS EN 2013



ILS NOUS ONT REJOINTS EN 2015



NOS
PARTENAIRES



FAPE EDF
45, rue Kléber
92309 Levallois-Perret cedex
e-mail : mgs-fape-sg@edf.fr
Tél. : 01 82 24 83 96
www.fape-edf.fr