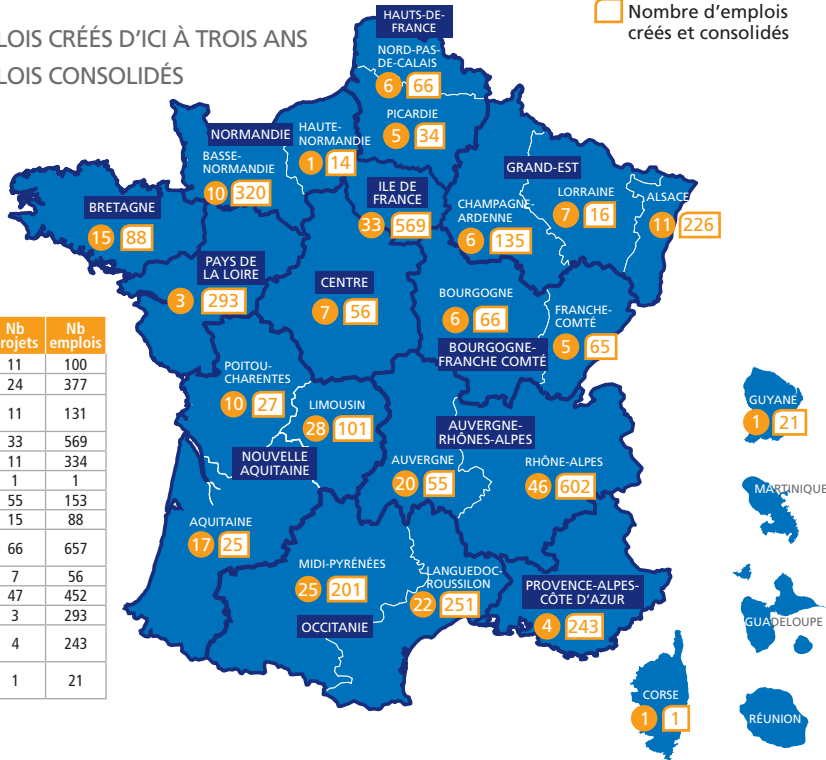


LE TOUR DE FRANCE 2016 EN 289 PROJETS

781 EMPLOIS CRÉÉS D'ICI À TROIS ANS
2694 EMPLOIS CONSOLIDÉS

● Nombre de projets
□ Nombre d'emplois créés et consolidés



TOTAL PAR RÉGION

Région	Nb projets	Nb emplois
Hauts-de-France	11	100
Grand-Est	24	377
Bourgogne-Franche-Comté	11	131
Ile-de-France	33	569
Normandie	11	334
Corse	1	1
Nouvelle Aquitaine	55	153
Bretagne	15	88
Auvergne-Rhône-Alpes	66	657
Centre-Val-de-Loire	7	56
Occitanie	47	452
Pays de Loire	3	293
Provence Alpes Côte d'Azur	4	243
Département et Région d'outre-mer	1	21



Samuel Algay,
Parrain du Garage Solidaire du Jura à Lons-le-Saunier (39), Adjoint Chef de Service Maintenance Travaux du CNPE de Saint-Alban

« Être parrain, c'est faire bénéficier l'association de mon réseau à EDF pour l'aider à progresser et faire connaître le FAPE EDF à mes collègues de Saint-Alban et à tous ceux qui, dans le Groupe, font un don. C'est soutenir l'empreinte d'EDF en tant qu'acteur social du territoire car au-delà de l'entreprise ce sont les valeurs des hommes qui la composent que je représente. »

Vous pouvez aussi vous impliquer personnellement aux côtés du FAPE EDF, en parrainant un projet ou en proposant vos compétences. N'hésitez pas à nous contacter :

Tous les projets en détail sur le site fape-edf.fr



Directeur de la publication : **Martin Leys**
Responsable de la rédaction : **Sophie Ricordel**
Rédaction : **Frédéric Epirotti**
Conception & réalisation : **Mistigris Communication**

FAPE EDF
45, rue Kléber
92309 Levallois-Perret cedex
e-mail : mgs-fape-sg@edf.fr
Tél. : 01 82 24 83 96

en actions

BULLETIN D'INFORMATIONS – FÉV. 2017

DANS CE NUMÉRO

Jardin de Cocagne de la Haute-Borne – Villeneuve-d'Ascq (59)
Reprendre pieds et racines dans les jardins



Espace Condorcet Centre Social – Gailion (27)
Un centre social pas comme les autres



Motor Garage – Gujan-Mestras (33)
De la mobilité à l'emploi

FAPE EDF et France Active aux côtés des créateurs Engagés pour la création d'entreprise par des chômeurs

MERCI DE VOTRE SOLIDARITÉ, TOUT SIMPLEMENT

En 2016, vous étiez 14 100 salariés et retraités du groupe EDF à avoir fait un don au Fonds Agir pour l'Emploi – FAPE EDF, pour un montant global de 793 k€.

Grâce à vos dons et à l'abondement de vos entreprises, 289 projets d'intérêt général ont bénéficié d'une aide financière pour un montant global de 2,43 M€. Ils ont permis l'emploi de 3 475 hommes et femmes qui ont ainsi retrouvé une véritable situation sociale. Le travail reste aujourd'hui la meilleure façon de lutter contre le chômage et la précarité.

La création d'entreprise est une véritable opportunité de retour à l'activité et le FAPE EDF, en 2016, a accompagné 188 chômeurs en difficulté, créateurs et repreneurs d'entreprise, en leur versant une aide financière de 2000 €. À la clé, 298 emplois créés.

101 structures d'insertion ont reçu une aide financière du FAPE EDF. 3 177 emplois ont été créés et consolidés. Ces entreprises évoluent dans divers secteurs d'activité (recyclage, maraîchage bio, garage solidaire, mobilité, etc.). L'insertion est le travail de toute une équipe, un parcours actif au cours duquel les salariés en insertion réapprennent un métier, se forment et agissent sur les freins à l'emploi (mobilité, logement, addictions, accès à la santé, langue...).

Dans ce bulletin d'info, vous trouverez quelques projets soutenus en 2016. Vous pouvez consulter la liste de toutes nos actions sur le site fape-edf.fr Venez nous rejoindre également pour participer aux actions du FAPE EDF en parrainant ou en proposant vos compétences à un projet.

Merci de votre solidarité et d'être à nos côtés.

Martin Leys | **Jean-Philippe Liard** | **Angela Alonso** | **Jean-Paul Escoffier** | **Thierry Jouaneau**
Président du FAPE EDF | FCE-CFDT | CFE-CGC | FNME-CGT | FNEM-FO

JARDIN DE COCAGNE DE LA HAUTE-BORNE – VILLENEUVE-D'ASCQ (59)

REPRENDRE PIEDS ET RACINES DANS LES JARDINS

Créé en 2010, le Jardin de Cocagne Haute-Borne accueille principalement des jeunes de moins de 26 ans en grande difficulté et des bénéficiaires du RSA.

Il propose des activités de maraîchage biologique, avec vente directe de paniers de légumes. D'une part, le travail de la terre permet à ces salariés de retrouver confiance en eux, équilibre et motivation pour reconstruire un projet professionnel, d'autre part ce projet de développement durable conjugue développement local, finalité d'utilité sociale et respect de l'environnement. 29 salariés en insertion participent à la production des légumes. Afin d'augmenter la production du Jardin et de contribuer à la professionnalisation des salariés, le FAPE EDF accorde une aide de 25 000 € pour la création d'une serre supplémentaire de 1 000 m² et pour l'acquisition d'un second tracteur.



Jean Louis Poillion, directeur
« Les personnes en situation d'exclusion sociale ont pris l'habitude de subir leur vie..., et cette vie est méchante. Par leur passage au Jardin de Cocagne de la Haute-Borne nous les encourageons et accompagnons à prendre leur vie en main, à devenir entrepreneur de leur propre vie... Et la vie chante un peu plus. »



Desherbage des jardins.

ESPACE CONDORCET CENTRE SOCIAL – GAILLON (27)

UN CENTRE SOCIAL PAS COMME LES AUTRES

L'Espace Condorcet Centre Social est une association qui existe depuis 1994. Il abrite un atelier chantier d'insertion proposant des prestations de retouches, de réparations et un service de repasserie.

Espace Condorcet propose des emplois en insertion à des femmes et des hommes en situation d'exclusion sociale et professionnelle qui rencontrent des difficultés dans leur vie quotidienne (logement, mobilité, santé, autonomie). 27 salariés mettent en œuvre les activités de l'atelier.



L'équipe de l'atelier.

Afin d'améliorer les conditions de travail des salariés en insertion et développer les activités, le FAPE EDF accorde une aide de 5 000 € pour le renouvellement de matériel devenu trop vieillissant.

Stéphanie Fiche, Espace Condorcet
« Pour nous, le FAPE EDF est un engagement humain et solidaire qui rejoint totalement nos valeurs. »



MOTOR GARAGE – GUJAN-MESTRAS (33)

DE LA MOBILITÉ À L'EMPLOI

La mobilité est aujourd'hui un facteur déterminant pour l'insertion sociale et professionnelle de tout individu.

Créé en 2015, Motor Garage est un garage solidaire qui a pour but de lutter contre la précarité en favorisant la mobilité des publics en difficulté, notamment en permettant aux bénéficiaires des minima sociaux de faire entretenir leur véhicule. L'association met à la disposition de ses adhérents un lieu adapté et des outils adéquats, afin qu'ils réalisent en sécurité leurs réparations mécaniques sous le contrôle et avec l'aide et les conseils d'un mécanicien qualifié, responsable de l'atelier.

Le FAPE EDF accorde une aide de 10 000 € pour cofinancer des ponts, des servantes, des crics et des

outils mécaniques pour le démarrage de ce garage.



Émilie Vandellos Duflos, directrice Motor Garage
« Nous sommes très fiers que le FAPE EDF nous ait accordé sa confiance. Sans cela la création de Motor Garage n'aurait pas été possible. De voir tous ces gens dans des situations financières ou sociales difficiles qui nous remercient chaque jour est une grande réussite pour nous. »

FAPE EDF ET FRANCE ACTIVE AUX CÔTÉS DES CRÉATEURS

ENGAGÉS POUR LA CRÉATION D'ENTREPRISE PAR DES CHÔMEURS

Le FAPE EDF et France Active agissent depuis de nombreuses années pour soutenir la reprise ou la création d'entreprises par des demandeurs d'emploi bénéficiaires des minima sociaux, d'une part dans les territoires défavorisés, les quartiers prioritaires (QS) et les zones de revitalisation rurale (ZRR) et d'autre part, par des jeunes de moins de 26 ans (CJ), public particulièrement touché par le chômage. Les 41 fonds territoriaux de France active accueillent les porteurs de projet et leur proposent un accompagnement structuré pour renforcer leurs compétences, pour jouer auprès des banques le rôle d'intermédiaire pour garantir la pérennité des projets et les suivent une fois le financement obtenu.

Le FAPE EDF accorde une prime de 2 000 € à chaque créateur et 500 € (QS, ZRR) ou 750 € (CJ) pour leur accompagnement.



UN PROJET BIEN TRICOTÉ

Dans la petite ville de Mende en Lozère, Naïma Costa Lauzel a créé *Cousette* grâce à France Active et au FAPE EDF. « Avec Airdie, le fonds territorial France Active en Languedoc-Roussillon, j'ai trouvé un vrai soutien et pas seulement financier. » Naïma reconnaît que la garantie France Active a permis de débloquer le prêt bancaire. « La prime du FAPE EDF a été plus que bienvenue pour compléter ma trésorerie. » Le FAPE EDF participe à la revitalisation de la zone rurale, affectée par la diminution de la population active.

UN PROJET POUR METTRE LES PAILLES EN FÊTE

À Bizanos, dans les Pyrénées-Atlantiques, Florence Lézé et Sabrina Bérardo, 25 ans chacune, ont créé *La Crème des Crèmes*, une épicerie fine grâce à Cap'jeunes.

La prime de 2 000 € du FAPE EDF et le soutien d'Aquitaine Active ont convaincu les banques, d'accorder un prêt aux créatrices. « Malgré toutes les difficultés qu'entraîne une création d'entreprise, nous sommes fières du travail accompli et nous n'avons jamais eu l'idée d'abandonner. »



RÉPARER POUR RÉUSSIR

À Villeneuve-Saint-Georges dans le Val-de-Marne, Sonia et Chérif Sabour ont créé *Garage MisterS* grâce à France Active et au FAPE EDF.

« Avec Val-de-Marne Actif, nous avons pu réaliser notre projet. Le chemin a été difficile mais nous savions ce que nous voulions. France Active et le FAPE EDF nous ont donné les moyens de le faire. » Leur garage est situé dans un quartier prioritaire dont le FAPE EDF est acteur.