



fape | AGIR POUR L'EMPLOI

Le fonds des salariés et retraités du groupe EDF

RAPPORT D'ACTIVITÉ | 2013



AVENIR PROGRÈS RESPECT CONFIANCE ENGAGEMENT PARTENAIRE

SOMMAIRE

- 04 — S'ENGAGER AVEC LE FAPE EDF
- 06 — RÉINSÉRER PAR L'EMPLOI
- 10 — AIDER LES CHÔMEURS À CRÉER LEUR ENTREPRISE
- 14 — LEVER LES FREINS À L'EMPLOI
- 18 — LES CHIFFRES CLÉS DE L'ANNÉE 2013
- 19 — LE TOUR DE FRANCE EN 118 PROJETS
- 41 — SALARIÉS, RETRAITÉS, ENTREPRISES, SYNDICATS UNIS POUR L'EMPLOI
- 42 — UNE ORGANISATION SUR MESURE POUR SOUTENIR L'AIDE À L'EMPLOI
- 44 — RÉSULTATS 2013
- 45 — SÉLECTION DES PROJETS : DES CRITÈRES ÉPROUVÉS
- 46 — TRANSMISSION ET EXAMEN D'UNE DEMANDE DE SOUTIEN



TOUT HOMME A LE DROIT D'OBTENIR UN EMPLOI*

En janvier 2013, suite à l'accord Groupe signé par EDF, ses filiales et les organisations syndicales, le FAPE EDF a été créé pour poursuivre, côté EDF, l'action de la Fondation Agir pour l'emploi dont la notoriété s'est solidement installée durant 17 ans pour l'insertion des personnes rencontrant des difficultés sociales et professionnelles particulières.

Cette première année confirme l'engagement de tous les collaborateurs du Groupe comme le montre l'augmentation des dons – 13 652 donateurs – qui ont ainsi progressé de 10 % par rapport à 2012. La solidarité des salariés et des retraités et l'abondement de leurs entreprises ont permis au FAPE EDF de soutenir en 2013 la création ou le développement de 118 projets et 2 918 hommes et femmes ont ainsi pu conserver ou retrouver un emploi. En soutenant financièrement les associations qui luttent contre les exclusions, en accompagnant leurs projets grâce au parrainage des salariés, en favorisant l'accès à l'emploi de ceux qui en sont le plus éloignés, le FAPE EDF nourrit une mission d'intérêt général contre l'exclusion et pour que chacun trouve sa place dans la société. Les initiatives que soutient le FAPE EDF conjuguent à chaque fois plusieurs domaines: le social, l'économique et l'innovation. Les membres du FAPE EDF s'attacheront plus particulièrement à ce qu'un accompagnement socioprofessionnel qui s'impose fortement,

s'inscrive au cœur des projets. C'est-à-dire, permettre aux salariés en insertion de construire un parcours avec des actions spécifiques pour l'accès à un emploi durable ou une formation qualifiante tout en levant les freins à l'emploi liés à toute difficulté d'ordre matériel, psychologique ou social.

Cette année, pour mobiliser les talents et pour lever les freins à la création d'entreprise, le fonds a décidé de soutenir fortement les créateurs d'entreprise en zone rurale pour revitaliser les territoires, dans les quartiers sensibles pour créer du lien social et en direction des jeunes de moins de 26 ans dont le taux de chômage n'a jamais été aussi élevé, particulièrement chez les non-diplômés.

Le FAPE EDF est aussi une histoire d'hommes et de femmes disponibles et engagés pour une société plus juste, équitable, responsable, tolérante et solidaire. Ils sont salariés et retraités donateurs, instructeurs, membres du FAPE EDF, parrain ou marraine d'un projet soutenu et sont convaincus que le fonds incarne des valeurs communes avec le groupe EDF qui accroissent leur fierté d'appartenance.

En 2014, le FAPE EDF poursuivra avec détermination ses actions d'intérêt général en faveur de l'emploi sur la base de ses fondamentaux: la solidarité, le volontariat des salariés et retraités du Groupe et de ses Entreprises et l'insertion professionnelle.

Nicole Verdier-Naves
Présidente du FAPE EDF

Jean-Philippe Liard
FCE-CFDT

Angela Alonso
CFE-CGC

Jean-Paul Escoffier
FNME-CGT

Thierry Jouaneaud
FNEM-FO

* Préambule de la Constitution française de 1946

S'ENGAGER AVEC LE FAPE EDF

Le FAPE EDF rassemble des milliers de donateurs salariés et retraités sans lesquels aucune action ne serait possible. Il rassemble aussi des membres volontaires et des bénévoles impliqués qui concourent à la mise en œuvre de ses actions et pour qui la solidarité n'est pas un vain mot. S'engager au FAPE EDF c'est aussi devenir parrain ou marraine pour être plus proche des associations en étant à leur écoute ou en les conseillant.



« Le FAPE EDF est financé en tout premier lieu par les dons des salariés et retraités du Groupe : il représente avant tout leur engagement auprès des plus démunis. C'est une très belle initiative et nous pouvons être fiers car il représente un lien de solidarité, une valeur sociale forte en faveur des personnes en difficulté, écartées de l'emploi. »

Agnès Fernandez,
Donatrice au FAPE EDF



« Je suis donateur depuis 10 ans au moins. L'abondement des entreprises me donne la certitude que l'intégralité de mon don est destinée à l'insertion des personnes en difficulté. C'est un élément essentiel à mon soutien. Le FAPE EDF doit toutefois mieux devenir un lieu de rencontre et de partage. »

Stéphane Delavet,
Donateur au FAPE EDF

« À l'occasion de la remise de chèque à Accès Réagis, j'ai apprécié les compétences, le professionnalisme, la motivation des responsables de cette structure d'insertion. En tant que parrain, je souhaite être à l'écoute des responsables d'Accès Réagis, et utiliser au besoin le réseau professionnel et associatif pour répondre à leurs attentes. »

Patrick Lebon,
Parrain de l'association
Accès Réagis à Prinquiau





« Quand j'expertise un dossier, je garde un contact avec la réalité très différente des montants et des dossiers que j'analyse pour EDF. Je crois à ce secteur comme vecteur de création de valeur et je suis admirative des personnes qui dirigent et contribuent à la vie de ces associations. Le FAPE EDF est une belle opportunité de travailler en inter-générationnel car j'implique des jeunes financiers sur les analyses et aussi je vais chercher des conseils auprès des experts retraités qui connaissent bien toutes les règles particulières à ce secteur. »

Elina Badetz,
Experte financière au FAPE EDF

« Mon engagement à la FAPE date de 1995. J'ai été donatrice dès sa création puis membre du comité exécutif de 2000 à 2012. Aujourd'hui, je suis retraitée et instructrice bénévole au FAPE EDF. Mon rôle est d'instruire des dossiers de demande d'aide pour les présenter au Comité d'Engagement. Depuis son origine, le partenariat entre les entreprises du Groupe et les représentants des salariés et retraités qui perdure a prouvé que l'on peut travailler ensemble sur un sujet difficile qui tient à cœur. La gestion collégiale est unique. »

Monique Chambard,
Instructrice au FAPE EDF



« Mon rôle de parrain c'est ,pour la Régie, la possibilité de s'appuyer sur mon engagement et nos compétences en interne si elle se trouve en difficulté et, pour le FAPE EDF, une visibilité sur l'évolution de la Régie. C'est ne pas être seulement dans la contribution financière du projet mais aussi dans son développement social et professionnel. »

Jaoued Lazar,
Parrain de la ressourcerie de la régie de quartier du 10^e.



RÉINSÉRER PAR L'EMPLOI



L'INSERTION AU SERVICE DU HANDICAP

Depuis 2012, l'atelier et chantier d'insertion 13 A'tipik est installé à Marseille dans le 6^e. C'est un atelier de couture, de fabrication et de transformation de vêtements visant à faciliter l'habillement et le déshabillage des personnes à mobilité réduite ainsi que la création d'accessoires. Il s'agit aussi de fabriquer et louer des articles d'arts de la table et d'organiser des défilés et divers événements... avec pour objectif l'insertion par l'emploi. Ce marché singulier est innovant et sans concurrence sur Marseille et sa région. L'activité arts de la table est un support d'apprentissage en couture et entretien de linge qui permet aux salariés d'acquérir des techniques précises et transférables vers des secteurs porteurs tels que la blanchisserie au sein des hôtels, les maisons de retraite, les hôpitaux, les pressings... L'organisation de défilés et la participation à des manifestations diverses

constituent également une activité de l'association afin de la promouvoir et de valoriser ainsi les vêtements réalisés par les salariés. Les personnes en insertion bénéficient d'une intégration dans une équipe de travail, d'une formation individuelle, d'une formation en couture, d'un accompagnement social et professionnel et de stages en immersion dans le secteur marchand puis d'une orientation en fin d'action vers le secteur professionnel de l'habillement et du linge afin de trouver un emploi durable.

10 couturiers en insertion mettent en œuvre les activités de l'atelier. 13 A'tipik développe ses activités et crée un site de vente par internet. Le FAPE EDF accorde une aide de 10 000 € pour participer à l'achat de matériels de couture et pour participer à la création du site web qui permettra le développement du chantier.



« LE FAIT QUE DES SALARIÉS D'UN GRAND GROUPE CONTRIBUENT EN FAVEUR DES PERSONNES EN INSERTION RENFORCE L'IDÉE QUE JE ME FAIS DE LA SOLIDARITÉ, DES VALEURS HUMAINES ET DE PARTAGE. CE TYPE D'ÉCHANGE EST POUR MOI UN ENRICHISSEMENT RÉCIPROQUE ET NE PEUT ÊTRE QU'UN FACTEUR SATISFAISANT, PARTICULIÈREMENT EN CETTE PÉRIODE DE CRISE. »

Sahouda Maallem,
Directrice

RECYCLAGE ET NOUVELLE VIE POUR LES SALARIÉS EN INSERTION

L'association API'UP porte un chantier d'insertion Recycl'Up qui a vu le jour en septembre 2012. Il promeut l'insertion professionnelle par la collecte sélective de déchets d'activité économique en vue de recyclage ou de valorisation ainsi que l'upcycling (revalorisation en français) et le redesign de meubles et objets, consistant en la création d'une ligne de meubles et objets modernes en vue d'un changement d'usage ou à une plus-value esthétique.

Le projet Recycl'Up a été construit afin de proposer un véritable parcours d'insertion professionnelle, avec une progression « à la carte », depuis l'acquisition des compétences professionnelles de base, les qualifications professionnelles plus spécifiques, jusqu'à l'accès aux formations les plus récentes et les plus demandées sur le secteur de l'environnement et de l'artisanat. Ces parcours s'inscrivent dans l'évolution du marché de l'emploi en optimisant les opportunités d'intégration professionnelle des personnes accueillies. Dès le démarrage des activités 13 salariés ont été embauchés. La création de Recycl'Up a nécessité de nombreux investissements d'aménagements et d'achat de matériels de production. Le FAPE EDF accorde une aide de 24 000 € pour financer l'achat d'un véhicule de collecte et d'équipements pour le travail du bois.



« UNE INSERTION DURABLE C'EST UN DÉLICAT ÉQUILIBRE ENTRE MOTIVATION POUR ALLER DE L'AVANT ET ACCEPTATION DU CHANGEMENT POUR LES PERSONNES ACCOMPAGNÉES ET UN SAVANT MÉLANGE ENTRE EMPATHIE ET NEUTRALITÉ POUR L'ACCOMPAGNANT. C'EST AUSSI SAISIR TOUTES LES OPPORTUNITÉS CAR IL FAUT SE DONNER LES MOYENS DE CROISER LA CHANCE. »

Valérie Fernani,
Directrice

ENGAGEMENT RENOUVELÉ

PROTECTION DE L'ENVIRONNEMENT ET INSERTION

Le réseau Envie favorise l'insertion sociale et professionnelle des personnes en difficultés d'emploi en les faisant accéder au statut salarié, puis en créant les conditions d'accès à un emploi durable et conforme à leur projet de vie. Les entreprises Envie contribuent à la protection de l'environnement par le recyclage et le traitement d'appareils domestiques électriques usagés. Enfin, l'activité permet à des familles à faibles revenus d'acquérir des matériels électriques d'occasion, remis à neuf et garantis.

En 2013, le FAPE EDF a apporté son soutien à six entreprises Envie concourant ainsi à la création et consolidation de 189 emplois. Le réseau Envie a lui aussi reçu le soutien du FAPE EDF pour accompagner la mise en place de la nouvelle norme européenne Weelabex.

RÉINSÉRER PAR L'EMPLOI



100 % DE SORTIE VERS L'EMPLOI DURABLE

L'Association ESPÉRER 95 (Espace Social Pour l'Éducation, la Réinsertion et la Réflexion) a pour objectif de venir en aide à des hommes sortant de prison, démunis, qui se retrouvaient à la rue. Elle gère plusieurs activités regroupées au sein de trois pôles : socio-judiciaire, hébergement social et accompagnement / formation. Ce dernier pôle abrite deux chantiers d'insertion, « voirie / espaces verts » et « valorisation des zones humides », ouverts à des personnes issues ou non de l'univers carcéral puis à un public très varié, propice à un mélange d'expériences et de cultures : des jeunes issus des quartiers, des seniors en fin de droit, des personnes arrivées en France qui

présentent des difficultés linguistiques, des jeunes sans formation auxquels on propose une alternative au système scolaire qu'ils ont rejeté... Dans ces chantiers, chaque année, ce sont 12 salariés en difficultés d'emploi et aux conditions de vie souvent difficiles qui sont formés et accompagnés vers l'emploi durable. Le FAPE EDF soutient le chantier de valorisation des zones humides dont l'objectif est d'aménager et d'entretenir de façon écologique quatre sites semi-naturels sur la région de Pontoise. Grâce au soutien financier de 17 000 €, ESPÉRER a pu acheter un minibus pour permettre le déplacement des salariés dans de bonnes conditions de sécurité.

« NOUS REMERCIONS LES DONATEURS D'EDF. ILS PARTICIPENT À NOTRE PROJET ET VONT NOUS PERMETTRE D'ACCUEILLIR DEUX SALARIÉS SUPPLÉMENTAIRES GRÂCE À L'ACHAT D'UN MINIBUS. C'EST VRAIMENT DE LA SOLIDARITÉ ET LE PROJET DEVIENT COMMUN AUX DEUX ENTREPRISES. »

Pour Olivier Caillau, coordinateur encadrant, la solidarité du groupe EDF participe concrètement au retour à l'emploi de ces hommes très écartés du monde du travail.





ENGAGEMENT RENOUVELÉ

DES JARDINS QUI CULTIVENT LA SOLIDARITÉ

Les Jardins de Cocagne sont de véritables exploitations maraîchères biologiques, à vocation d'insertion sociale et professionnelle. Ils ont généralement le statut d'associations loi 1901 sans but lucratif et existent principalement sous forme d'ateliers et chantiers d'insertion (ACI).

Les Jardins de Cocagne accueillent des femmes et des hommes de tout âge, en situation précaire et rencontrant des difficultés d'ordre professionnel, social ou personnel. À travers la production de légumes biologiques, distribués sous forme de paniers hebdomadaires à des adhérents-consommateurs, les Jardins de Cocagne permettent à ces personnes de retrouver un emploi et de (re)construire un projet professionnel et personnel.

En développant une action sociale, économique, environnementale, en promouvant une consommation locale, bio et citoyenne, et en recréant du lien de proximité, les Jardins de Cocagne se situent résolument au cœur de l'économie solidaire et du développement durable.

En 2013, le FAPE EDF a soutenu sept jardins dans différentes régions permettant la création et le maintien de 166 emplois. Le réseau Cocagne a lui aussi reçu le soutien du FAPE EDF pour permettre l'évaluation, l'essaimage et le développement des jardins sur les projets « Fleurs de Cocagne » et « Restauration collective », et pour la mise en place du centre de formation à Vauhallan sur le plateau de Saclay.

AIDER LES CHÔMEURS À CRÉER LEUR ENTREPRISE

Le FAPE EDF et France Active travaillent en partenariat pour soutenir les créateurs d'entreprise par des chômeurs avec trois programmes : Quartiers sensibles, Zones de revitalisation rurale et Cap'Jeunes.



« CETTE ACTIVITÉ N'EST PAS UN REPLI SUR MOI, C'EST UN TRANSFERT DE COMPÉTENCES ET UNE OUVERTURE SUR UN DOMAINE PROFESSIONNEL RICHE DE CHALLENGES. »

David Bussy,
23350 Genouillac

RIEN NE SERT DE COURIR...

Titulaire d'un BAC général, une longue carrière dans la sécurité, une formation à l'élevage d'escargots, de très bonnes capacités relationnelles et commerciales, sans emploi depuis plus de 12 mois... À 42 ans, David Bussy habitant à Genouillac (23) s'estime prêt pour créer sa propre société d'élevage d'escargots *hélix aspera maxima* plus communément appelés gros gris. Il décide de s'installer en zone rurale dans le nord du département de la Creuse. Le choix de la Creuse s'est construit sur plusieurs critères, dont la situation géographique, la qualité de l'environnement et le potentiel économique. Il restait alors à trouver une formation sérieuse, à savoir un cursus spécialisé au CFPPA de Châteaufarine à Besançon assorti d'un stage de six semaines chez un professionnel, en préparation des fêtes de fin d'année 2011. Ce désir de créer une entreprise dans le Limousin est l'aboutissement de plusieurs années de recherches d'une activité qui doit s'accompagner de solutions pour un changement de vie pérenne.

Grâce à l'accompagnement de Limousin actif, le projet est devenu crédible et le créateur a pu bénéficier de garantie sur les prêts bancaires qu'il n'aurait pas pu

obtenir dans sa situation de chômage. Malgré son peu d'expérience dans le domaine, Denis a construit un réseau et possède un entourage pour vendre et distribuer ses produits. La prochaine étape est la réalisation d'un site internet pour que les clients puissent le joindre facilement.





FICHE D'IDENTITÉ

Mélissa Guillou – 25 ans.
A créé, Alizée, un magasin
de fleurs et de décoration,
grâce à Cap'jeunes.

MÉLISSA A SU CONCILIER SON GOÛT POUR LA DÉCORATION, SON AMOUR DES FLEURS ET SON DÉSIR D'ENTREPRENDRE

Après son CAP de fleuriste, Mélissa travaille dans un magasin spécialisé en création florale où elle peut donner libre cours à son inventivité. Au chômage depuis un an et bien décidée à créer son entreprise, elle trouve finalement le magasin qui va concrétiser ses rêves à Choisy-le-Roi, à deux pas de l'endroit où elle a grandi. Par l'entremise de son ancien employeur, elle a d'ores et déjà ses fournisseurs à Rungis et peut ainsi bénéficier de tarifs avantageux. L'Alizée a ouvert ses portes en décembre 2013 et Mélissa a su saisir l'opportunité des fêtes de fin d'année pour lancer sa boutique: « *Quand j'ai ouvert à Noël, les clients ont été agréablement surpris par la décoration et le nouvel agencement du magasin. Même la clientèle plus traditionnelle a très bien réagi.* »

La Saint-Valentin qui a suivi, est venue confirmer ce début prometteur. Avenante et à l'écoute, Mélissa sait guider et conseiller sa clientèle.

Des bouquets à la carte

Mélissa offre la possibilité de composer soi-même son bouquet. Les compositions florales sont réalisées sur mesure selon

le souhait et le budget de chacun. En y associant la vente d'objets de décoration et de vases, Mélissa a la volonté de conquérir une clientèle jeune en quête de nouveauté et d'originalité.

L'accompagnement CAP'JEUNES, a permis à Mélissa de constituer son dossier de création d'entreprise plus facilement et à monter son plan de financement où apparaît le Fonds de Garantie à l'Initiative des Femmes (FGIF), proposé par France Active. Elle précise « *Quand la banque a vu que mon dossier était supervisé par France Active, j'ai obtenu mon prêt plus facilement.* »

Mélissa ne compte pas s'arrêter là et souhaite partager son expérience. Elle conclut « *D'ici deux ou trois ans, pourquoi pas? Ouvrir un deuxième magasin, par exemple à Créteil Village. Je pourrai, à mon tour, embaucher des fleuristes en herbe.* »

« DANS LE MONDE
DES FLEURS DEPUIS
QUELQUES ANNÉES,
J'AI EU ENVIE
D'ENTREPRENDRE. »

Melissa Guillou,
Gérante de la boutique Alizée



AIDER LES CHÔMEURS À CRÉER LEUR ENTREPRISE



FICHE D'IDENTITÉ

Alain Viaud – 33 ans –
quatre enfants.

A créé dans un quartier
sensible d'Alfortville (94)
une entreprise de
menuiserie, laque et vernis
grâce à France Active.

« CE MÉTIER A
TOUJOURS ÉTÉ POUR
MOI UNE PASSION.
J'EN AI DONC FAIT
MON ACTIVITÉ
PRINCIPALE. »

Alain Viaud,
Gérant de Aven Design

D'APPRENTI MENUISIER À CHEF D'ENTREPRISE

Depuis toujours, Alain est passionné par la menuiserie. À 33 ans, il a de nombreuses expériences professionnelles et de solides compétences dans ce domaine. Dès 1997, il a commencé son apprentissage au CFA de Nangis et, depuis, a toujours travaillé dans ce secteur d'activité. Il a tout d'abord été menuisier dans une société de fabrication de menuiserie agencement et travaux de finition bois pour devenir ensuite chef d'atelier dans cette même entreprise. Puis en 2011, il a changé d'entreprise et est devenu responsable. C'est après son départ de cette société et se retrouvant au chômage, qu'il a décidé de créer sa propre entreprise en menuiserie.

Alain a toujours été attiré par les finitions bois et les entreprises dans lesquelles il a travaillé ont toujours eu besoin d'un laqueur compétent. C'est ainsi, qu'il a démarré son entreprise en devenant prestataire de finitions laques et vernis. Aujourd'hui, son activité se développe et il réalise pour les particuliers des bibliothèques, des cuisines, des meubles de salle de bain, des dressings et diverses prestations de menuiserie.

Pour Alain, créer sa société dans un quartier sensible semblait une évidence, il raconte « *j'ai toujours habité le secteur et j'y ai mes relations commerciales et professionnelles. Je me suis installé où je me sentais bien; les quartiers sensibles sont pour moi, mon quotidien. De plus les quartiers sensibles ont un potentiel de main-d'œuvre important donc plus tard, si je pouvais employer des jeunes pour leur apprendre mon métier, cela serait une grande satisfaction.* »

L'appui de Val-de-Marne actif a été, et est toujours, important pour lui. Il précise « *Grâce à VMAPI, j'ai pu obtenir un prêt à taux 0 % ce qui m'a permis de démarrer mon entreprise en investissant dans les matériels et matériaux nécessaires au démarrage de mon activité. J'ai pu obtenir un soutien du FAPE EDF de 2000 € qui m'a beaucoup aidé dans mon entreprise. Aujourd'hui, ils sont toujours présents et disponibles pour un suivi, un conseil, des réunions et parrainages. Avec ce dispositif, tout est devenu plus simple. On m'a démontré que c'était réalisable.* »



**ENGAGEMENT
RENOUVELÉ** 

En 2013, le FAPE EDF a décidé de soutenir :

- 30 projets revitalisation rurale
- 30 projets Quartiers sensibles
- 28 projets Cap'jeunes.



LEVER LES FREINS À L'EMPLOI

LA MOBILITÉ: UN ATOUT POUR L'EMPLOI

L'association moto club des montagnes noires a été créée en 1991 à Carhaix (29). Elle anime depuis 2007 un chantier d'insertion « Le garage solidaire » ayant pour objectif de remettre au travail des jeunes, mécaniciens qui pour différentes raisons avaient « décroché » du monde du travail et pour permettre aux personnes qui sont aux minima sociaux d'avoir accès à la mobilité, soit par réparation de leurs véhicules, soit par l'achat ou la location de véhicule à bas prix.

La double vertu de cette initiative est l'insertion socioprofessionnelle et la mobilité en Centre Bretagne, secteur géographique où les transports en commun sont peu nombreux donc limitant les possibilités de travailler ou d'aller cher

cher du travail. Aujourd'hui, le garage accueille 15 mécaniciens en insertion qui bénéficient de formations qualifiantes dans les domaines du transport et de la logistique. À deux reprises, en 2008 puis en 2010, le garage s'est vu accordé une aide de 15000 € pour développer ses activités et augmenter son offre d'insertion. En 2013, un établissement secondaire sous la même forme et avec les mêmes activités ouvre ses portes à Guichen (35). Le FAPE EDF verse une aide de 20000 € pour cofinancer les lourds investissements nécessaires au démarrage des activités. Cette nouvelle initiative permettra l'embauche de 15 nouveaux mécaniciens.



« JE CROIS QUE DANS L'ENSEMBLE J'AI ÉTÉ RELATIVEMENT GÂTÉ DANS MA VIE. À CHAQUE FOIS QU'IL Y A EU DES TURBULENCES J'AI TOUJOURS TROUVÉ QUELQU'UN POUR ME FAIRE CONFIANCE. J'AI SOUHAITÉ APPORTER UN PETIT QUELQUE CHOSE ET METTRE EN PLACE CETTE EXPÉRIENCE DE GARAGE SOLIDAIRE. C'EST AUSSI LE FAIT D'AVOIR ÉTÉ DANS LE MILIEU ASSOCIATIF DEPUIS TOUJOURS QUI FORGE UN ÉTAT D'ESPRIT DE SOLIDARITÉ. »

Yves Morvan,
Directeur du garage



CRÉER UN SERVICE DE GARDE PLUS PROCHE DES BESOINS DES HABITANTS

Comment accepter un emploi quand les horaires de travail excluent votre enfant de toute crèche? Beaucoup de mères ne trouvant pas de solution de garde fiable renoncent à l'opportunité d'un emploi n'ayant souvent pas d'autre solution.

En proposant un service de garde souple à domicile en horaires décalés et adapté à toutes les situations, la crèche associative Do l'Enfant Dom, créée en 2007 à Fouras en Poitou Charente, facilite le maintien ou la reprise d'une activité professionnelle de parents en situation précaire et favorise l'éveil des enfants. Aujourd'hui, Do l'enfant Dom apporte des solutions concrètes 7/7 et 24/24 à des parents qui travaillent la nuit, en horaire décalé ou le week-end. L'équipe est composée de neuf salariées dont six sont titulaires du CAP « Petite Enfance » et qui reçoivent des compléments de formation régulièrement organisés. Il s'agit de thèmes relatifs aux premiers secours, en diététique pour les repas des enfants, psychologie de l'enfant et gestion des conflits « Parents-Enfants ».

Le FAPE EDF accorde une aide de 10 700 € pour investir dans du mobilier de bureau, un second véhicule et un logiciel de gestion qui permettront le développement des activités dans les meilleures conditions possibles.



« NOUS INTERVENONS AUPRÈS DE FAMILLES PRIORITAIRES EN RAISON DE LEUR MONOPARENTALITÉ OU DE LEURS RESSOURCES MODESTES POUR LES AIDER À ACCÉDER À UN EMPLOI OU À SE MAINTENIR (LORS D'UNE SÉPARATION PAR EXEMPLE). DONC UN CERTAIN NOMBRE DE NOS FAMILLES BÉNÉFICIAIRES SONT SUR LE CHEMIN DE L'EMPLOI MAIS SOUVENT SUR DES CONTRATS COURTS, SAISONNIERS... CE QUI NOUS POUSSE DANS CETTE DÉMARCHE, C'EST LA CONVICTION QUE L'EMPLOI EST L'OUTIL LE PLUS ÉVIDENT POUR FAVORISER L'INTÉGRATION DANS LA SOCIÉTÉ EN TOUTE LÉGALITÉ. »

Élodie Sancier,
Directrice

LEVER LES FREINS À L'EMPLOI



EN ROUTE POUR L'EMPLOI

L'Association Départementale d'Éducation Routière/ ADER est née en 2008 et a pour but de faciliter l'insertion socioprofessionnelle des publics en difficulté par le développement de dispositifs favorisant la mobilité des personnes: auto-école sociale (code et conduite!) dédiée à l'insertion professionnelle, location de scooters et location de voitures.

En 2012, 220 personnes ont suivi un parcours de formation routière sur un véhicule à boîte de vitesse classique ou automatique, permettant ainsi l'accès à un public plus large. Tout public en situation de précarité et rencontrant des difficultés dans sa mobilité, en vue de sa réinsertion sociale ou professionnelle peut bénéficier des services d'ADER. L'auto-école sociale poursuit le développement de son activité tout en améliorant ses compétences pédagogiques. Pour ce faire, ADER souhaite faire l'acquisition d'une douzaine de scooters électriques, d'un simulateur de conduite, de matériel pédagogique et d'un logiciel de gestion des parcours de formation. Le FAPE EDF verse une aide de 20 000 € pour cofinancer le simulateur de conduite.



Pour Jean-Marie Nicolle – Directeur, le manque de mobilité en milieu rural est le problème le plus important dans l'insertion sociale, il précise :

« LORSQU'UNE PERSONNE RÉUSSIT À OBTENIR SON PERMIS DE CONDUIRE ET QUE CELUI-CI LUI PERMET DE DÉBLOQUER UNE SITUATION D'INSERTION PROFESSIONNELLE, C'EST UNE GRANDE SATISFACTION QUI NOUS CONFORTE ET NOUS FAIT RESSENTIR QUE LES EFFORTS QUE NOUS FAISONS POUR ADAPTER NOS PÉDAGOGIES À DES PUBLICS EN DIFFICULTÉS NE SONT PAS VAINS. »



LES CHIFFRES CLÉS DE L'ANNÉE 2013

Une première année qui confirme l'engagement de tous les collaborateurs du Groupe, avec une augmentation des dons de 10 % par rapport à 2012.



696

EMPLOIS CRÉÉS D'ICI
À TROIS ANS ET

2222

EMPLOIS CONSOLIDÉS

127

PROJETS PRÉSENTÉS
EN COMITÉ EXÉCUTIF

118

PROJETS SOUTENUS

13 652

DONATEURS

54€

DE DON MOYEN

738 202€

DE DONS REÇUS DE LA PART
DES SALARIÉS ET RETRAITÉS

1 562 990€

D'AIDES ACCORDÉES

LES DONS SONT
ABONDÉS À

200 %

PAR LE GROUPE

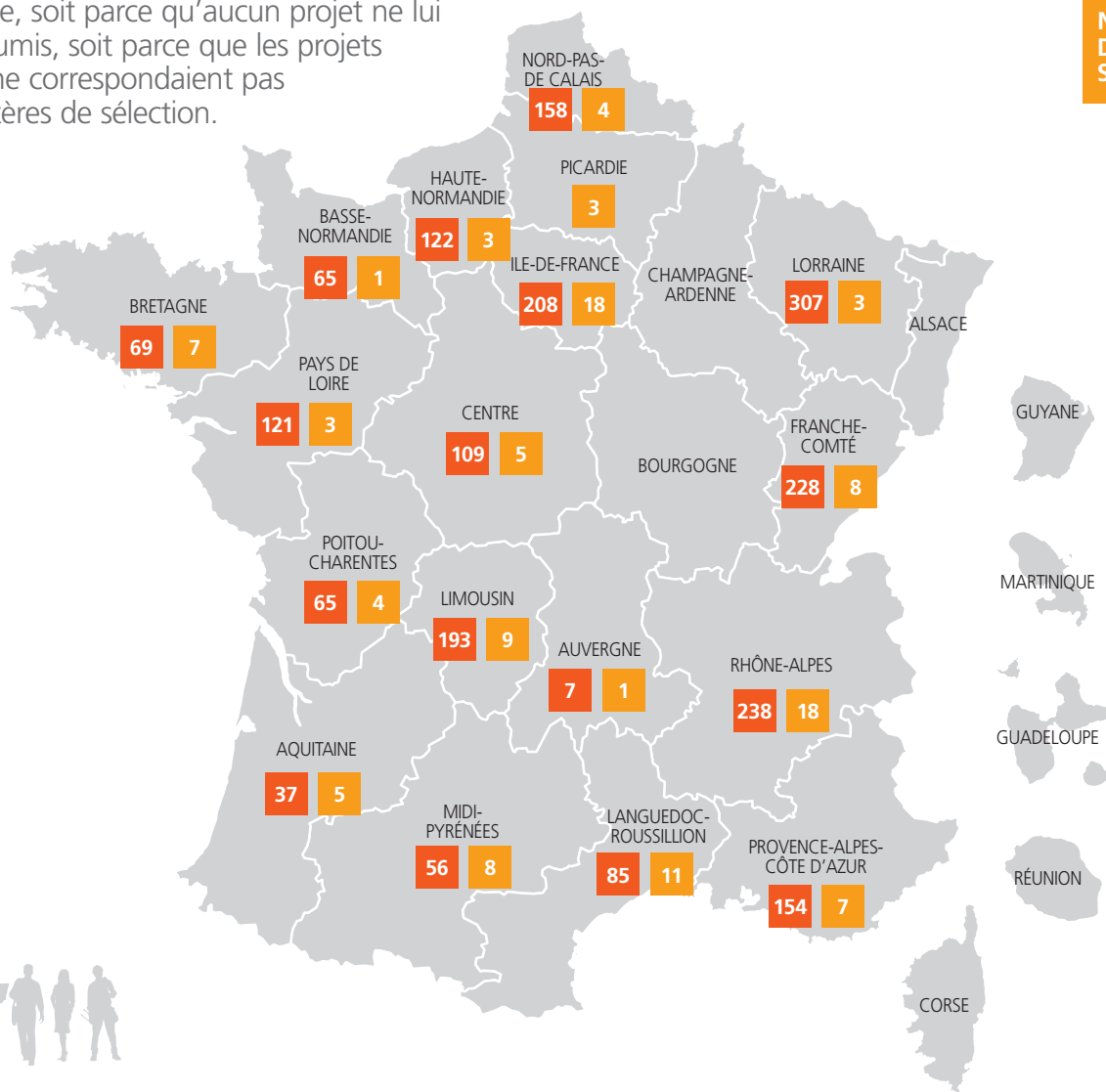


LE TOUR DE FRANCE EN 118 PROJETS

NOMBRE D'EMPLOIS CRÉÉS OU CONSOLIDÉS

NOMBRE DE PROJETS SOUTENUS

En 2013, le FAPE EDF a soutenu des projets dans toutes les régions en métropole à l'exception de quatre, soit parce qu'aucun projet ne lui a été soumis, soit parce que les projets soumis ne correspondaient pas à ses critères de sélection.





64 AQUITAINE
BAYONNE

**GEIQ PROPRETE
PYRÉNÉES-
ATLANTIQUES**

Le Groupement d'Employeurs pour l'Insertion et la Qualification (GEIQ) Propreté Pyrénées-Atlantiques forme des jeunes sans qualification aux métiers de la propreté. Ils sont en contrat de professionnalisation et sont ainsi mis à disposition dans une dizaine d'entreprises de nettoyage. Les salariés passent les trois quarts de leur temps sur les chantiers, le reste en formation. Le FAPE EDF participe au financement d'un véhicule pour la création d'une nouvelle antenne sur la région paloise qui permettra à plus de jeunes sans qualification de rentrer dans le dispositif.

EFFECTIF	11
EMPLOIS CRÉÉS À 3 ANS	22
AIDE ACCORDÉE	15 000 €

33 AQUITAINE
LESPARRE-MÉDOC

APADEV

Ce chantier d'insertion a pour but de promouvoir et de favoriser l'insertion professionnelle et la qualification des personnes dans le domaine de la préservation du patrimoine naturel et architectural du médocain. Pour développer les activités et permettre la mobilité des équipes, le FAPE EDF cofinance l'achat de véhicules de transport de personnel et de matériels.

EFFECTIF	12
EMPLOIS CRÉÉS À 3 ANS	-
AIDE ACCORDÉE	15 000 €

24 AQUITAINE
MONESTIER

**SAVEURS DU BOIS
DU ROC**

Ce chantier d'insertion propose un jardin en maraîchage biologique et la transformation des récoltes, avec pour objectif de produire à l'année des légumes et des fruits de saison et surtout de venir en aide aux personnes qui rencontrent des difficultés sociales ou professionnelles. C'est un engagement en faveur de la consommation responsable et de l'insertion, dans le respect de l'environnement et de l'être humain. Le FAPE EDF cofinance le matériel nécessaire à équiper deux nouveaux hectares de production.

EFFECTIF	4
EMPLOIS CRÉÉS À 3 ANS	12
AIDE ACCORDÉE	20 000 €



VOIR P. 07

« LORSQU'UNE PERSONNE RÉUSSIT À SE RÉINSÉRER, NOUS NE POUVONS QU'ÊTRE FIER DE NOTRE ENGAGEMENT. L'ÉQUIPE DE SALARIÉS ET DE BÉNÉVOLES TROUVE UNE GRANDE SATISFACTION À L'UTILITÉ DE SON INVESTISSEMENT ET UNE JUSTIFICATION AU TEMPS PASSÉ POUR LA RÉUSSITE DE CE PROJET. »

Cécile Huguet,
Directrice d'APADEV

40 AQUITAINE
SOUSTONS

API'UP

Ce chantier d'insertion promeut l'insertion professionnelle par la collecte sélective de déchets d'activité économique en vue de recyclage ou de valorisation ainsi que l'upcycling (revalorisation en français) et le redesign de meubles et objets, consistant en la création d'une ligne de meubles et objets modernes en vue d'un changement d'usage ou à une plus-value esthétique. Le projet Recycl'Up a été construit afin de proposer un véritable parcours d'insertion professionnelle, avec une progression « à la carte », depuis l'acquisition des compé-

tences professionnelles de base, les qualifications professionnelles plus spécifiques, jusqu'à l'accès aux formations les plus récentes et les plus demandées sur le secteur de l'environnement et de l'artisanat. Ces parcours s'inscrivent dans l'évolution du marché de l'emploi en optimisant les opportunités d'intégration professionnelle des personnes accueillies. Le FAPE EDF participe à la création de ce nouveau chantier et cofinance les nombreux investissements d'aménagements et d'achat de matériels de production.

EFFECTIF	10
EMPLOIS CRÉÉS À 3 ANS	-
AIDE ACCORDÉE	24 000 €

33 AQUITAINE
TOULLENNE**INSERMECA**

Ce garage solidaire permet à des personnes en situation de précarité de rester mobiles dans un territoire profondément rural, peu ou pas desservi par des transports publics où il est capital de pouvoir continuer à se déplacer pour faire face aux impératifs du quotidien. Les salariés en insertion bénéficient d'un accompagnement et d'une formation professionnelle en mécanique auto leur permettant d'intégrer un garage traditionnel à l'issue de leur parcours d'insertion. Le FAPE EDF participe à l'installation de modules de type « Algecos » pour créer un bureau supplémentaire avec un équipement informatique pour l'accompagnatrice socioprofessionnelle et le gestionnaire du parc automobile.

EFFECTIF	–
EMPLOIS CRÉÉS À 3 ANS	3
AIDE ACCORDÉE	16 000 €

63 AUVERGNE
CLERMONT-FERRAND**SECOURS POPULAIRE
DU PUY-DE-DÔME**

Cette association est rattachée à l'association nationale « le secours populaire français ». Pour lutter contre la précarité et développer l'emploi pour des personnes en difficulté bénéficiaires, un chantier d'insertion maraîchage « Jardin Pop » vient d'être créé. Il permettra d'alimenter les libres-services de la solidarité en produits frais avec pour vertu supplémentaire d'initier une démarche autour de la sensibilisation à l'alimentation saine et équilibrée. Pour permettre à l'équipe d'évoluer dans de meilleures conditions de travail, le FAPE EDF cofinance du matériel de maraîchage plus performant qui permettra de diminuer la pénibilité du travail.

EFFECTIF	–
EMPLOIS CRÉÉS À 3 ANS	7
AIDE ACCORDÉE	20 000 €

14 BASSE-NORMANDIE
LION-SUR-MER**AIRE**

Cette association porte d'une part, un chantier d'insertion qui propose des activités de rénovation du patrimoine bâti local et d'entretien de l'environnement et d'autre part, une association intermédiaire qui réalise des services de propreté et d'entretien d'espaces verts. En 2007, la FAPE avait attribué une aide de 15 000 € pour l'achat d'un fourgon qui a permis de développer les activités du chantier. Aujourd'hui, le FAPE EDF cofinance le renouvellement de ce véhicule devenu vétuste pour assurer le déplacement des hommes et du matériel dans de bonnes conditions de sécurité.

EFFECTIF	–
EMPLOIS CRÉÉS À 3 ANS	65
AIDE ACCORDÉE	12 000 €

29 BRETAGNE
CARHAIX**MOTO CLUB DES
MONTAGNES NOIRES**

Ce chantier d'insertion s'inscrit dans un projet d'insertion sociale et professionnelle de personnes en difficultés en animant une activité de garage solidaire ayant pour objectif de remettre au travail des jeunes, mécaniciens qui pour différentes raisons avaient « décroché » du monde du travail d'une part et d'autre part permettre aux personnes qui sont aux minima sociaux d'avoir accès à la réparation de leurs véhicules ou à l'achat de véhicule à bas prix. La double vertu de cette initiative est l'insertion et la mobilité dans un secteur géographique où les transports en commun sont peu nombreux donc limitant les possibilités d'insertion professionnelle. À deux reprises, en 2008 puis en 2010, le garage s'est vu accorder une aide de 15 000 € pour développer ses activités. Le FAPE EDF participe à la création d'un nouvel établissement à Guichen et cofinance les lourds investissements nécessaires au démarrage des activités.

EFFECTIF	16
EMPLOIS CRÉÉS À 3 ANS	–
AIDE ACCORDÉE	20 000 €

29 BRETAGNE
GUIPAVAS**TERRE EN ESPOIR PAPIER**

Ce chantier d'insertion dont l'objectif est d'aider les personnes privées d'emploi et en difficulté à se réinsérer a pour activité principale la collecte de journaux, magazines, cartons et plastiques souples, le tri et la vente de papiers et cartons usagés. Le FAPE EDF participe à l'acquisition d'une nouvelle presse qui permettra de reconditionner le papier en balles de 500 kg et de les vendre directement à meilleur prix à des papeteries.

EFFECTIF	–
EMPLOIS CRÉÉS À 3 ANS	16
AIDE ACCORDÉE	15 000 €

56 BRETAGNE
MALANSAC**ENVOL 56**

Ce chantier d'insertion par le maraîchage biologique en milieu rural aide l'insertion des personnes en précarité et en particulier des femmes et, par ailleurs, participe à la structuration et au développement d'une filière d'approvisionnement des collectivités en légumes biologiques. En 2012, les jardins ont produit et conditionné environ 28 tonnes de légumes et des cultures d'automne qui ont été expérimentées avec succès par les structures collectives locales, et ainsi l'association a pu répondre à la demande des cantines du territoire. Le FAPE

EDF soutient le développement du chantier et cofinance de nouveaux investissements en matériels de maraîchage et l'aménagement d'un lieu de stockage froid.

EFFECTIF	3
EMPLOIS CRÉÉS À 3 ANS	8
AIDE ACCORDÉE	16 000 €





56 BRETAGNE
MOHON

OCRE

OCRE réalise des prestations d'entretien, restauration et réhabilitation des espaces naturels et des cours d'eau. Elle propose à des personnes en difficulté un parcours d'insertion vers les métiers de l'environnement. Le FAPE EDF accorde une aide exceptionnelle de 20 000 € pour accompagner le développement de la structure et 3 000 € au CNEI pour le suivi du projet.

EFFECTIF	4
EMPLOIS CRÉÉS À 3 ANS	7
AIDE ACCORDÉE	23 000 €

29 BRETAGNE
QUIMPER

À TOUTE VAPEUR

Cette association permet à des jeunes femmes sans emploi ou sans qualification de retrouver une activité professionnelle et offre des services d'entretien de linge traditionnels. Le FAPE EDF cofinance du nouveau matériel de blanchisserie et du matériel informatique pour équiper des nouveaux locaux qui permettront de développer les activités et l'offre d'insertion.

EFFECTIF	1
EMPLOIS CRÉÉS À 3 ANS	9
AIDE ACCORDÉE	15 000 €

35 BRETAGNE
RETIERS

**LE RELAIS
LE PAYS FAIT SON JARDIN**

Ce chantier d'insertion, adhérent au réseau Cocagne, permet à des hommes et des femmes de retrouver un emploi et de construire un projet professionnel à travers la production de légumes certifiée BIO. Ils sont employés à travailler sur différents postes tels que : semis, préparation de la terre et culture sous serres ou en plein champ, cueillette et préparation de paniers hebdomadaires pour 75 adhérents consommateurs. Pour permettre le développement des activités et de l'offre d'insertion, le chantier achète deux hectares de terrain supplémentaires. Le FAPE EDF participe à l'équipement de cette nouvelle surface pour entamer la production maraîchère.

EFFECTIF	6
EMPLOIS CRÉÉS À 3 ANS	11
AIDE ACCORDÉE	20 000 €

56 BRETAGNE
SARZEAU

**RHUYS MUZILLAC
PROXIMS**

Proxim'Services Rhuy-Muzillac est une association de services aux particuliers qui permet aux salariés d'obtenir un emploi pérenne à l'issue de leur parcours d'insertion. Dans un souci de présence auprès des clients et des salariés, l'association souhaite aujourd'hui acquérir un véhicule. Le FAPE EDF participe à l'achat de ce véhicule.

EFFECTIF	4
EMPLOIS CRÉÉS À 3 ANS	18
AIDE ACCORDÉE	10 000 €

36 CENTRE
CHÂTEAUX

SOLIDARITÉ ACCUEIL

Cette association gère des chantiers d'insertion dans les domaines de l'entretien des espaces vert, de maraîchage biologique, d'entretien des rivières et d'atelier bois. Pour développer des activités d'entretien espaces verts et rivières, le FAPE EDF cofinance l'achat de broyeurs de branches et de deux tracteurs tondeuses.

EFFECTIF	3
EMPLOIS CRÉÉS À 3 ANS	82
AIDE ACCORDÉE	11 800 €

41 CENTRE
FEINGS

LES BRAS VERTS

Ce chantier d'insertion a pour objet l'insertion par l'activité économique qui s'appuie sur des activités de culture maraîchère : production biologique de légumes, de petits fruits, de fleurs, d'aromates et de plants dans le respect de l'environnement. Par ailleurs, les salariés assureront la distribution et la commercialisation des produits et proposeront également des prestations de services de jardinage aux particuliers ou aux collectivités. Le FAPE EDF participe à la création de ces jardins et cofinance les lourds investissements en matériels de production maraîchère.

EFFECTIF	8
EMPLOIS CRÉÉS À 3 ANS	-
AIDE ACCORDÉE	15 000 €

36 CENTRE
MOUHET

**CJ ROMAN
LAVILLONNIERE**

Monsieur RL, 25 ans, crée une entreprise d'élagage à Mouhet. France Active sollicite le FAPE EDF à hauteur de 2 750 € : 2 000 € au créateur et 750 € à Centre Actif.

EFFECTIF	1
EMPLOIS CRÉÉS À 3 ANS	-
AIDE ACCORDÉE	2 750 €

45 CENTRE
ORLÉANS

SOLEMBIO

Ce chantier d'insertion a pour objectif de contribuer au développement social en agissant contre l'exclusion et pour la cohésion sociale à travers la production de légumes biologiques, distribués sous forme de paniers hebdomadaires à des adhérents-consommateurs, le jardin permet à des adultes de retrouver un emploi et de (re)construire un projet professionnel et personnel. Pour développer la production et pouvoir fidéliser 300 adhérents, le FAPE EDF participe à l'achat de nouveaux matériels de maraîchage : tracteur, débroussailluse, bineuse, etc.

EFFECTIF	6
EMPLOIS CRÉÉS À 3 ANS	27
AIDE ACCORDÉE	20 000 €

45 CENTRE
SANDILLON

CJ DARBONVILLE

Monsieur JD crée une entreprise d'élagage, de débroussaillage, d'haubanage et de taille.

France Active sollicite le FAPE EDF à hauteur de 2 500 € : 2 000 € au créateur et 500 € à Centre actif.

EFFECTIF	2
EMPLOIS CRÉÉS À 3 ANS	-
AIDE ACCORDÉE	2 500 €

90 FRANCHE-COMTÉ
BELFORT

CONSTRUIRE SON AVENIR

Cette association a des activités en réalisation de bâtiments à ossature bois et en isolation par des matériaux naturels avec, pour projet social, de développer l'insertion de personnes en difficulté et pouvoir répondre à moyen terme à une problématique d'embauche dans le secteur du bois et, pour projet environnemental, de travailler un matériau de construction durable : le bois. Le FAPE EDF accompagne le fort développement des activités et cofinance des matériels spécifiques : des tables de montage ossature bois.

EFFECTIF	14
EMPLOIS CRÉÉS À 3 ANS	-
AIDE ACCORDÉE	20 000 €



« LES SITUATIONS DES PERSONNES EN DIFFICULTÉ TROUVENT DES SOURCES TRÈS DIFFÉRENTES. RARES SONT LES SITUATIONS VOULUES PAR CES PERSONNES, ELLES SONT LE PLUS SOUVENT SUBIES. IL EST DE NOTRE RÔLE DE CITOYEN, DU RÔLE DE LA SOCIÉTÉ EN GÉNÉRAL ET DONC AUSSI DES ENTREPRISES D'AIDER CES PERSONNES À ÉVOLUER. »

Karel Trapp,
Directeur de la régie
des quartiers des Glacis

90 FRANCHE-COMTÉ
BELFORT

INSER-VET

Ce chantier d'insertion permet de resocialiser et de réinsérer, dans le monde du travail, des personnes en précarité d'emploi en donnant une nouvelle vie aux textiles et aux objets de récupération. Le développement de l'activité recyclage (diversification et augmentation des volumes) nécessite des locaux plus vastes. Le FAPE EDF cofinance la rénovation des nouveaux locaux mis à disposition par le Département et l'aménagement d'un nouveau local de vente acheté sur la commune de Valdoie.

EFFECTIF	5
EMPLOIS CRÉÉS À 3 ANS	22
AIDE ACCORDÉE	15 000 €

90 FRANCHE-COMTÉ
BELFORT

RÉGIE DE QUARTIER DES GLACIS

Cette régie de quartier développe des services aux habitants, créateurs de lien social : apprentissage du code de la route pour personnes illettrées, écritain public, accueil, médiation, aide dans les démarches administratives et chantier jeunes éducatifs. Elle agit aussi sur le plan économique au sein du quartier avec comme principales activités : les services de propreté des bâtiments, l'entretien des espaces extérieurs, la réparation de meubles et le second œuvre bâtiment. Le FAPE EDF participe aux investissements nécessaires pour mettre en place

une nouvelle activité de collecte des encombrants, elle rentre ainsi dans le champ traditionnel des Régies de Quartier qui vise à embellir et entretenir les espaces publics par les habitants eux-mêmes.

EFFECTIF	3
EMPLOIS CRÉÉS À 3 ANS	27
AIDE ACCORDÉE	20 000 €

45 CENTRE
BESANÇON

BLANCHISSERIE DU REFUGE

Ce chantier d'insertion est spécialisé dans la blanchisserie et l'entretien du linge. Il propose à des femmes en difficulté sociale un début d'insertion dans la vie active. Elles proposent des activités de blanchisserie, de repassage et de couture à une centaine d'entreprises, associations et collectivités ainsi qu'à plus de 500 particuliers de la région autour de Besançon. Le FAPE EDF accompagne la blanchisserie et cofinance des travaux d'aménagement pour d'une part, améliorer la productivité et les conditions de travail et d'autre part, permettre l'accroissement des activités.

EFFECTIF	-
EMPLOIS CRÉÉS À 3 ANS	31
AIDE ACCORDÉE	15 000 €



25 FRANCHE-COMTÉ
FRANCOIS

BTS BLANCHISSERIE

Cette blanchisserie d'insertion intervient dans le domaine de l'entretien du linge avec pour vocation première l'emploi de femmes de quartiers prioritaires. BTS se situe sur le linge de haut de gamme et la gestion des résidences qui nécessite une traçabilité du linge. Pour permettre à l'entreprise de traiter un volume de linge sans cesse croissant, le FAPE EDF cofinance de nouveaux investissements dont notamment l'agrandissement des locaux qui permettra d'une part, de maintenir le circuit du linge en tenant compte de la nature de textiles et d'autre part, de respecter les réglementations et la prévention des risques professionnels.

EFFECTIF	5
EMPLOIS CRÉÉS À 3 ANS	37
AIDE ACCORDÉE	15 000 €

70 FRANCHE-COMTÉ
MAILLERONCOURT-CHARETTE

AIIS

Cette association francomtoise abrite cinq chantiers d'insertion dans les domaines de l'entretien et la réfection du patrimoine bâti, de l'entretien des espaces naturels et des berges de rivières, de chantier fresques et de menuiserie. Elle accueille des personnes en grande difficulté originaires de la région de Saux dans la Haute Saône. Le FAPE EDF participe au remplacement de matériels vétustes pour permettre le développement des activités.

EFFECTIF	-
EMPLOIS CRÉÉS À 3 ANS	65
AIDE ACCORDÉE	4 000 €

39 FRANCHE-COMTÉ
NANCE

ELAN JARDIN

Ce chantier d'insertion propose à des femmes et des hommes qui rencontrent des difficultés particulières, un accompagnement pour un retour à l'emploi en s'appuyant sur une activité de production maraîchère biologique, de transformation de fruits et légumes issus des jardins et de commercialisation des produits en circuit court. En cofinçant des investissements en matériels de maraîchage, le FAPE EDF participe au développement en augmentant la surface de production et aussi les activités de transformation en proposant aux agriculteurs locaux des prestations de mise en conserve.

EFFECTIF	6
EMPLOIS CRÉÉS À 3 ANS	24
AIDE ACCORDÉE	12 000 €

25 FRANCHE-COMTÉ
VALENTIGNEY

**ENVIE FRANCHE -
COMTE**

ENVIE FRANCHE-COMTÉ permet la mise au travail et l'accompagnement des publics en difficultés par des activités de collecte, de réparation et de vente à bas prix des appareils électroménagers. Pour développer les activités, il est nécessaire d'investir dans un nouveau véhicule utilitaire performant, fiable et de capacité suffisante. Le FAPE EDF participe à cet investissement qui permettra de tripler le nombre de chauffeurs en insertion et le nombre de techniciens.

EFFECTIF	2
EMPLOIS CRÉÉS À 3 ANS	22
AIDE ACCORDÉE	11 855 €

76 HAUTE-NORMANDIE
LILLEBONNE

ICIAD

Cette association a pour mission l'accompagnement des demandeurs d'emploi et plus particulièrement des femmes rencontrant des difficultés d'insertion sociale et professionnelle au sein d'une part, d'une association intermédiaire spécialisée dans les services à la personne et d'autre part, dans des chantiers d'insertion dans les domaines du textile. Pour optimiser et consolider les activités de traitement des textiles usagés et ainsi améliorer la qualité des produits vendus, ICIAD investit dans des nouveaux matériels. Le FAPE EDF cofinance l'achat de sèche-linge, d'une balance de pesée, de paniers de collectes...

EFFECTIF	-
EMPLOIS CRÉÉS À 3 ANS	32
AIDE ACCORDÉE	8 000 €

27 HAUTE-NORMANDIE
PONT AUDEMER

PAREC

Ce chantier d'insertion a pour activités: la collecte et le traitement de matières recyclables, la collecte et la destruction d'archives, un atelier de menuiserie, la collecte et le retraitement de meubles, bibelots et de textiles et des prestations de repassage pour les particuliers avec comme objectif social, le souci de la professionnalisation et de la formation pour les personnes accompagnées, principales conditions de retour à l'emploi durable. Le FAPE EDF participe à l'achat d'une presse verticale et à l'aménagement du local de vente, pour permettre un développement important de l'activité textile.

EFFECTIF	-
EMPLOIS CRÉÉS À 3 ANS	55
AIDE ACCORDÉE	14 000 €

76 HAUTE-NORMANDIE
ROUEN

ENVIE BOUCLES DE SEINE

ENVIE BOUCLES DE SEINE collecte, répare et revend à bas prix, des appareils électroménagers et téléviseurs. D'une part, elle favorise l'insertion socioprofessionnelle des personnes exclues du monde du travail en les faisant accéder à un statut de salariés puis en créant les conditions d'accès à un emploi durable et conforme à leur projet et d'autre part, l'activité permet de fournir à des ménages à faibles revenus des biens d'équipement d'occasion, remis à neuf et garantis. En choisissant de s'installer à Rouen en 2012, l'entreprise fait le choix de développer ses activités et son offre d'insertion en augmentant sa

zone de chalandise. Le FAPE EDF accompagne ce nouveau projet et cofinance les nouveaux investissements.

EFFECTIF	-
EMPLOIS CRÉÉS À 3 ANS	35
AIDE ACCORDÉE	15 000 €

VOIR P. 12

94 ÎLE-DE-FRANCE
ALFORTVILLE

QS ALAIN VIAUD

Monsieur AV, 32 ans, licencié économique, a une bonne expérience en tant que menuisier et chef d'atelier. Il crée une EURL en menuiserie-laque et vernis qui propose des prestations de bibliothèque, cuisine, dressing, meuble de salle de bain pour les particuliers et des prestations de finitions laques et vernis pour les professionnels.

France Active sollicite le FAPE EDF à hauteur de 2500 €: 2000 € au créateur et 500 € à Val-de-Marne Actif pour l'Initiative.

EFFECTIF	1
EMPLOIS CRÉÉS À 3 ANS	-
AIDE ACCORDÉE	2500 €

94 ÎLE-DE-FRANCE
ARCUEIL

**CONFLUENCES
CHANTIERS D'INSERTION**

Ce chantier d'insertion dans le domaine de l'environnement (sentiers de randonnées, pistes cyclables, accès pour personnes handicapées) a pour objectif l'insertion des personnes en difficulté. Ces dernières bénéficieront d'un accompagnement à trois volets: professionnel, savoir être et comportements et savoir de base. Le FAPE EDF accompagne le démarrage des activités et cofinance l'achat d'un véhicule de transport des personnes.

EFFECTIF	17
EMPLOIS CRÉÉS À 3 ANS	-
AIDE ACCORDÉE	15000 €

91 ÎLE-DE-FRANCE
ATHIS-MONS

RÉGIE DE QUARTIER LES PORTES DE L'ESSONNE

Cette régie de quartier a été créée afin de faire travailler les jeunes des quartiers sensibles et les personnes très éloignées de l'emploi et notamment les femmes. Elle propose des activités traditionnelles d'une régie: entretien des espaces verts et collecte des encombrants, second œuvre bâtiment pour les collectivités, propreté de la voirie, manutention, activités sociales et dans le cadre d'un chantier d'insertion, une ressourcerie qui inclut un espace de vente. Le FAPE EDF accompagne le développement de

la régie et cofinance l'achat d'un camion de 18 tonnes pour pouvoir mieux répondre aux besoins des particuliers, des collectivités territoriales et des professionnels auxquels elle offre ses services.

EFFECTIF	1
EMPLOIS CRÉÉS À 3 ANS	36
AIDE ACCORDÉE	20000 €

VOIR P. 11

94 ÎLE-DE-FRANCE
CHOISY-LE-ROI

CJ MÉLISSA GUILLOU

Madame MG, 25 ans, reprend un fonds de commerce de vente de fleurs et réalisation de compositions florales.

France Active sollicite le FAPE EDF à hauteur de 2500 €: 2000 € au créateur et 750 € à Val de Marne Actif pour l'Initiative.

EFFECTIF	1
EMPLOIS CRÉÉS À 3 ANS	-
AIDE ACCORDÉE	2750 €

92 ÎLE-DE-FRANCE
GENNEVILLIERS

EXTRAMUROS

Extramuros a pour vocation la conception, la fabrication et la commercialisation d'objets du quotidien réalisés à partir de matériaux recyclés et l'insertion des personnes en difficulté qui imaginent, transforment et assemblent des tables, des chaises, des meubles... A ce jour, plus de 60 prototypes ont été créés. Une partie des produits réalisés est en vente sur le site internet de l'entreprise et une autre partie est vendue aux collectivités. Vingt-trois nouvelles embauches sont prévues. Pour participer au développement et accompagner l'augmentation des effectifs le FAPE EDF accorde une aide exceptionnelle de 20 000 € et 3000 € au CNEI pour le suivi du projet.

EFFECTIF	7
EMPLOIS CRÉÉS À 3 ANS	23
AIDE ACCORDÉE	23000 €





**94 ÎLE-DE-FRANCE
IVRY**

QS RAMO MUSTAFIC

Monsieur RM, 48 ans, crée une société de transport de personnes sur réservation préalable: clientèle privée et/ou professionnelle, visites guidées, circuits touristiques, location du véhicule avec chauffeur. France Active sollicite le FAPE EDF à hauteur de 2 500 €: 2 000 € au créateur et 500 € à Val-de-Marne Actif pour l'Initiative.

EFFECTIF	1
EMPLOIS CRÉÉS À 3 ANS	-
AIDE ACCORDÉE	2 500 €

**91 ÎLE-DE-FRANCE
MARCOUSSIS**

**LES POTAGERS
DE MARCOUSSIS**

Ce chantier d'insertion a pour objectif l'accompagnement de personnes très éloignées de l'emploi vers une réinsertion socio-professionnelle, grâce à la production de légumes biologiques et à leur distribution sous forme de paniers hebdomadaires à un réseau d'adhérents consomm'acteurs. L'association entame une nouvelle étape dans son développement et souhaite regrouper ses activités agricoles et d'insertion sur un site unique et respectueux de l'environnement par la construction d'un bâtiment écologique. Le FAPE EDF cofinance l'achat de matériels pour la création et le fonctionnement d'un atelier de transformation de fruits et légumes.

EFFECTIF	17
EMPLOIS CRÉÉS À 3 ANS	27
AIDE ACCORDÉE	20 000 €

**93 ÎLE-DE-FRANCE
PANTIN**

À TABLE CITOYENS

Ce chantier d'insertion développe toute activité concourant à la création d'emplois pour des personnes en difficulté et favorisant l'accès des citoyens à une alimentation bonne, saine et juste. L'un des fondements du projet est de valoriser les productions locales et les circuits courts en faisant appel à des producteurs franciliens. Le parcours d'insertion des salariés sera construit en partenariat avec de grandes entreprises de restauration collective et de logistique susceptibles d'embaucher les salariés

à l'issue de leur contrat. Le FAPE EDF cofinance les investissements pour démarrer les activités: véhicule frigorifique, équipements et matériels de production, matériel informatique et logiciel et aménagement de locaux.

EFFECTIF	27
EMPLOIS CRÉÉS À 3 ANS	-
AIDE ACCORDÉE	20 000 €

**93 ÎLE-DE-FRANCE
PANTIN**

**FÉDÉRATION ENVIE
PARTENARIAT 2013**

Envie est un réseau de 48 entreprises qui accompagnent plus de 2000 salariés par an, dans le cadre d'un parcours d'insertion. Les entreprises du réseau sont spécialisées soit dans la rénovation et la vente d'appareils électroménagers garantis, soit dans la collecte et le traitement des déchets d'équipements électriques et électroniques (DEEE). En 2013, le FAPE EDF soutient la mise en place de la nouvelle norme européenne Weeelabex pour les entreprises DEEE du réseau. Il s'agit d'intégrer dans le fonctionnement quotidien des entreprises du réseau un ensemble de prérogatives nou-

velles émanant de cette directive européenne encadrant désormais les métiers de la logistique et du traitement. Ces nouvelles normes offrent un cadre structuré à l'accompagnement et le suivi social des salariés en insertion.

EFFECTIF	-
EMPLOIS CRÉÉS À 3 ANS	-
PARTENARIAT	30 000 €

**75 ÎLE-DE-FRANCE
PARIS**

**CNEI
PARTENARIAT 2013**

Le CNEI, Comité national des entreprises d'insertion, regroupe des entreprises d'insertion et des entreprises de travail temporaire qui emploient plus de 37 000 salariés et qui accompagnent l'insertion des personnes en difficulté. En 2013, le FAPE EDF soutient les actions menées par le Pôle Ingénierie Financière du CNEI, au profit de ses unions régionales et de ses adhérents.

EFFECTIF	-
EMPLOIS CRÉÉS À 3 ANS	-
PARTENARIAT	17 000 €



75 ÎLE-DE-FRANCE
PARIS

**CNLRQ
PARTENARIAT 2013**

Le Comité National de Liaison des Régies de Quartiers (CNLRQ) regroupe 135 régies de quartiers et de territoire sur tout le territoire et les DOM. En 2012, les régies ont salarié plus de 8 000 personnes. En 2013, le FAPE EDF poursuit son engagement et accompagne le développement des potagers dans les quartiers et la mise en place d'emplois d'avenir dans les régies.

EFFECTIF	–
EMPLOIS CRÉÉS À 3 ANS	–
PARTENARIAT	31725 €

75 ÎLE-DE-FRANCE
PARIS

RÉGIE DE QUARTIER LA MAISON DU CANAL

Cette régie de quartier propose des activités d'entretien de locaux, de voirie, de ramassage d'encombrants, d'espaces verts et des activités liées au lien social du quartier. Depuis sa création, la Régie du 10^e a fait du développement durable un axe fort de son développement (mise en place de collectes sélectives d'objets, participation et organisation de multiples actions de sensibilisation autour du réemploi et du recyclage des déchets et ouverture d'une librairie solidaire). Pour accompagner l'insertion de

personnes en difficulté, le FAPE EDF participe à l'achat de nouveaux matériels de valorisation des textiles : machine à laver, à repasser, et tables à repasser pour le projet de ressourcerie.

EFFECTIF	19
EMPLOIS CRÉÉS À 3 ANS	25
AIDE ACCORDÉE	22800 €

75 ÎLE-DE-FRANCE
PARIS

**SNC
PARTENARIAT 2013**

Solidarité Nouvelle face au Chômage (SNC) le vérifie chaque jour depuis 28 ans, à condition qu'un chercheur d'emploi soit soutenu dans ses démarches, le chômage n'est pas une fatalité. SNC accompagne les demandeurs d'emploi dans leurs démarches de réinsertion grâce à un suivi personnalisé réalisé par des binômes bénévoles. En 2012, SNC a permis à 62 % des 12 500 personnes qu'elle accompagne, de trouver une issue positive. Le FAPE EDF poursuit son partenariat et son soutien en cofinçant six emplois de développement.

EFFECTIF	6
EMPLOIS CRÉÉS À 3 ANS	–
PARTENARIAT	22800 €

95 ÎLE-DE-FRANCE
PONTOISE

ESPERER 95

Cette association gère deux chantiers d'insertion dans les domaines des espaces verts et de la valorisation des zones humides. Ils proposent du travail à des personnes très fragilisées et en difficultés d'emploi venues de l'univers carcéral ou non. Pour développer les activités et permettre le déplacement des salariés dans de bonnes conditions de sécurité, le FAPE EDF cofinance l'achat d'un véhicule.

EFFECTIF	1
EMPLOIS CRÉÉS À 3 ANS	85
AIDE ACCORDÉE	17000 €

95 ÎLE-DE-FRANCE
PUTEAUX

CJ LAADAD

Mademoiselle NL souhaite proposer un service « premium » de garde d'enfants à domicile qui s'adressera aux enfants de 3 à 12 ans et qui comprendra un éveil linguistique ou bien des cours de langues étrangères. France Active sollicite le FAPE EDF à hauteur de 2 750 € : 2 000 € au créateur et 750 € à Hauts-de-Seine Initiative.

EFFECTIF	5
EMPLOIS CRÉÉS À 3 ANS	–
AIDE ACCORDÉE	2750 €

75 ÎLE-DE-FRANCE
PARIS

**RÉSEAU COCAGNE
PARTENARIAT 2013**

Depuis 2004, la FAPE a accompagné la création ou le développement d'une cinquantaine de Jardins de Cocagne sur le territoire et apporté son soutien aux programmes portés par la tête de réseau destinés à l'optimisation des performances sociales, économiques et environnementales des Jardins. Le réseau regroupe 120 jardins maraîchers biologiques à vocation d'insertion sociale et professionnelle. À travers la production et la distribution de légumes sous formes de paniers à 20 000 adhérents-consommateurs, 4 000 jardiniers sont en parcours d'insertion accompagnés par 700 encadrants et 1 500 bénévoles. En 2013, le FAPE EDF participe au développement et à la création de jardins de Cocagne et cofinance trois programmes nationaux, dont le programme national de formation et la mise en place du centre de formation à Vauhallan sur le plateau de Saclay.

EFFECTIF	–
EMPLOIS CRÉÉS À 3 ANS	–
PARTENARIAT	50000 €





91 ÎLE-DE-FRANCE
VAUHALLAN

**JARDIN DE COCAGNE
DU LIMON**

Ce nouveau chantier d'insertion situé au cœur du plateau de Saclay est affilié au Réseau Cocagne. À travers une activité de production maraîchère, il permet à des personnes en situation de précarité de retrouver un emploi et de reconstruire un projet professionnel et personnel. Pour démarrer les activités, Le FAPE EDF participe à l'achat de matériels d'exploitation.

EFFECTIF	15
EMPLOIS CRÉÉS À 3 ANS	12
AIDE ACCORDÉE	8000 €

94 ÎLE-DE-FRANCE
VILLEJUIF

QS EMINE DEMIR

Madame ED, 58 ans, et son fils, tous deux reconnus travailleurs handicapés et sans emploi depuis plusieurs années reprennent une retouche à Villejuif. Mme ED travaille dans le milieu de la couture depuis l'âge de 13 ans, elle proposera la vente de produits textiles, un service de retouche et la confection de vêtements et de robes de mariée sur mesure. France Active sollicite le FAPE EDF à hauteur de 2500 €: 2000 € au créateur et 500 € à Val de Marne Actif pour l'Initiative.

EFFECTIF	2
EMPLOIS CRÉÉS À 3 ANS	-
AIDE ACCORDÉE	2500 €



« JE PENSE QU'IL FAUT QUE LES PERSONNES EN INSERTION SOIENT TOUT D'ABORD DÉLIÉES DES FREINS À L'EMPLOI QUE CONSTITUENT LES PROBLÉMATIQUES SOCIALES DE LOGEMENT, D'ENDETTEMENT, DE SANTÉ, D'ISOLEMENT OU ENCORE DE JUSTICE. »

Hugo Da Silva,
Directeur jardin de Cocagne
du Limon

34 LANGUEDOC-ROUSSILLON
MONTPELLIER

DRÔLE DE PAIN

DRÔLE DE PAIN ouvre ses portes en janvier 2013. C'est une boulangerie atypique où les personnes en difficulté sociale et professionnelle, qui suivent leurs parcours d'insertion, sont orientées vers les métiers de la vente ou vers ceux de la boulangerie. Dans le cadre de sa création, le FAPE EDF est sollicité pour participer à l'achat de matériels de boulangerie: pétrin à axe oblique, pétrin spiral, façonneuse, deux chambres de fermentation, fours, 15 tables, 60 chaises...

EFFECTIF	7
EMPLOIS CRÉÉS À 3 ANS	-
AIDE ACCORDÉE	10000 €

66 LANGUEDOC-ROUSSILLON
ANSIGNAN

RR SIRE & SANDRET

Messieurs JCS et AS sont originaires du même village: Ansignan. Ils sont amis depuis 15 ans et tous deux pompiers volontaires. L'envie de l'entrepreneuriat, leur complémentarité et l'opportunité de cession des engins d'un ami entrepreneur dans le terrassement a poussé les deux amis à se lancer en SARL dans le terrassement et les travaux public. France Active sollicite le FAPE EDF à hauteur de 2500 €: 2000 € au créateur et 500 € à AIRDIE.

EFFECTIF	2
EMPLOIS CRÉÉS À 3 ANS	-
AIDE ACCORDÉE	2500 €

48 LANGUEDOC-ROUSSILLON
BASSURELS

RR AUDREY MATTET

Madame AM crée en milieu rural, une exploitation ou seront développées trois activités: ovin viande, apiculture et camping à la ferme. France Active sollicite le FAPE EDF à hauteur de 2500 €: 2000 € au créateur et 500 € à AIRDIE.

EFFECTIF	1
EMPLOIS CRÉÉS À 3 ANS	-
AIDE ACCORDÉE	2500 €

11 LANGUEDOC-ROUSSILLON
CARCASSONNE

**RÉGIE DE QUARTIER
DU CARCASSONNAIS**

Cette régie de quartier a pour objectif l'insertion des habitants en difficulté ainsi que la mise en place de toutes sortes d'actions visant à créer, développer ou renforcer le lien social et l'amélioration de la vie du quartier. Pour conduire ce projet, l'association a développé au cours de ces quinze dernières années divers dispositifs: 3 chantiers d'insertion, 2 entreprises d'insertion, 1 pôle Médiation Habitat cadre de vie et 1 pôle accueil et orientation professionnelle chargé du premier accueil sur les quartiers prioritaires du Carcassonnais des personnes en parcours d'insertion professionnelle. Le FAPE EDF participe à la création d'une nouvelle activité reposant sur l'ouverture d'une laverie solidaire et d'un dépôt-vente vêtement et cofinance les nouveaux investissements.

EFFECTIF	15
EMPLOIS CRÉÉS À 3 ANS	48
AIDE ACCORDÉE	18000 €

**34 LANGUEDOC-ROUSSILLON
LUNEL**

RÉGIE EMPLOIS SERVICES DU PAYS DE LUNEL

Cette régie de territoire mène des actions avec et au service des habitants des quartiers populaires dont la mission technique est d'entretenir, d'embellir et de veiller sur le quartier. C'est une régie conventionnée qui œuvre pour l'insertion des personnes en difficulté et réalise des activités d'entretien des espaces verts, collecte des encombrants, cartonnage, services aux personnes et aux structures locales et également aide alimentaire, relais vêtements pour enfants,

organisation de temps conviviaux. Le FAPE EDF cofinance l'achat d'un camion benne pour développer une nouvelle activité d'entretien des jardins aux services du quartier.

EFFECTIF	3
EMPLOIS CRÉÉS À 3 ANS	28
AIDE ACCORDÉE	15 000 €

**30 LANGUEDOC-ROUSSILLON
NÎMES**

**GEIQ MULTISECTORIEL
GARD**

Le Geiq mutlisectoriel du Gard vient d'être créé pour répondre à de vraies difficultés de recrutement des entreprises locales. Les principes du Geiq sont l'insertion et la qualification de personnes en difficulté surtout des jeunes, pour cela il se charge du recrutement et met en place des parcours de formation en alternance adaptés à chaque candidat. Le FAPE EDF participe au financement des premiers investissements (bureau, chaise, ordinateur, tableau...).

EFFECTIF	16
EMPLOIS CRÉÉS À 3 ANS	-
AIDE ACCORDÉE	15 000 €

**34 LANGUEDOC-ROUSSILLON
PAULHAN**

LA FEUILLE D'ÉRABLE

FEUILLE D'ÉRABLE DE L'HERAULT collecte, trie et conditionne vers les filières papier, carton, plastique pour le compte des entreprises et des collectivités (environ 1 000 tonnes par an). Pour accompagner le développement du centre de tri et l'augmentation des effectifs en insertion le FAPE EDF accorde une aide exceptionnelle de 20 k€ et 3 000 € au CNEI pour le suivi du projet.

EFFECTIF	3
EMPLOIS CRÉÉS À 3 ANS	9
AIDE ACCORDÉE	23 000 €



« POUR UNE INSERTION RÉUSSIE, IL FAUT METTRE EN ŒUVRE UNE FORMATION DE QUALITÉ, IL FAUT DE L'ÉCOUTE, UNE PAROLE LIBRE, DU RESPECT, DES DROITS ET DEVOIRS. ET SURTOUT IL FAUT VALORISER LA PERSONNE EN INSERTION, CROIRE EN ELLE, LUI MONTRER SES CAPACITÉS ET SES ÉVOLUTIONS. »

Antoine Soive,
Directeur Drôle de Pain

**11 LANGUEDOC-ROUSSILLON
QUILLAN**

RR PIERRE BESQUET

Monsieur PB crée une activité de forestier dans la région de Quillan. France Active sollicite le FAPE EDF à hauteur de 2 500 €: 2 000 € au créateur et 500 € à AIRDIE.

EFFECTIF	1
EMPLOIS CRÉÉS À 3 ANS	-
AIDE ACCORDÉE	2 500 €

**48 LANGUEDOC-ROUSSILLON
RECOULES-DE-FUMAS**

AUBERGE DE L'OUSTAL

Monsieur RR reprend l'auberge de Recoules-de-Fumas et souhaite créer un lieu convivial avec une cuisine en lien avec les petits producteurs locaux.

France Active sollicite le FAPE EDF à hauteur de 2 500 €: 2 000 € au créateur et 500 € à AIRDIE.

EFFECTIF	2
EMPLOIS CRÉÉS À 3 ANS	-
AIDE ACCORDÉE	2 500 €



11 LANGUEDOC-ROUSSILLON
SAINT-COUAT-DU-RAZÈS

RR BENOÎT COSSON

Monsieur BC crée une entreprise apicole. Pour développer son activité, l'achat de nombreuses ruches est indispensable.

France Active sollicite le FAPE EDF à hauteur de 2 500 € : 2 000 € au créateur et 500 € à AIRDIE.

EFFECTIF	1
EMPLOIS CRÉÉS À 3 ANS	-
AIDE ACCORDÉE	2 500 €

30 LANGUEDOC-ROUSSILLON
VAUVERT

GARAGE SOLIDAIRE GARDOIS

Ce chantier d'insertion a pour objet l'accueil, l'embauche et la mise en situation de travail de personnes sans emploi rencontrant des difficultés sociales et professionnelles à travers une activité de garage solidaire mettant à la disposition de personnes en précarité (minima sociaux, salariés à faibles revenus, jeunes) ne pouvant accéder aux réseaux habituels d'entretien et de réparation des automobiles, le matériel et un local nécessaires à la réparation des véhicules à des tarifs abordables. Le FAPE EDF participe à l'équipement d'un atelier et à l'achat de matériels nécessaires au démarrage des activités.

EFFECTIF	11
EMPLOIS CRÉÉS À 3 ANS	-
AIDE ACCORDÉE	10 000 €

19 LIMOUSIN
BORT-LES-ORGUES

RR LÉO CHARRIÈRE

Monsieur LC rachète les parts sociales de la SARL J'IMPRIM TOUT sur la commune de Bort-les- Orgues. L'activité actuelle sera poursuivie : créations graphiques (affiches, flyers, cartes commerciales...), mise en page, travaux de préparation à l'impression.

France Active sollicite le FAPE EDF à hauteur de 2 500 € : 2 000 € au créateur et 500 € à Limousin Actif.

EFFECTIF	3
EMPLOIS CRÉÉS À 3 ANS	-
AIDE ACCORDÉE	2 500 €

19 LIMOUSIN
BRIVE-LA-GAILLARDE

ADER

Cette association a pour but de faciliter l'insertion socioprofessionnelle des publics en difficulté par le développement de dispositifs favorisant la mobilité des personnes : auto-école sociale, location de scooters et location de voitures. Tout public en situation de précarité et rencontrant des difficultés dans sa mobilité, en vue de sa réinsertion sociale ou professionnelle peut bénéficier des services d'ADER. Le FAPE EDF participe au développement des activités et cofinance l'achat de douze scooters électriques, d'un simulateur de conduite, de matériel pédagogique et d'un logiciel de gestion des parcours de formation.

EFFECTIF	-
EMPLOIS CRÉÉS À 3 ANS	6
AIDE ACCORDÉE	20 000 €

87 LIMOUSIN
CHEISSOUX

RR CHRISTOPHE BOURDELAS

Monsieur CB souhaite créer une activité de couverture/charpente. Il souhaite également proposer du placo-plâtre, de la petite maçonnerie (chappe béton, murs parpaings et pierres) et l'installation de fenêtres de toits.

France Active sollicite le FAPE EDF à hauteur de 2 500 € : 2 000 € au créateur et 500 € à Limousin Actif.

EFFECTIF	1
EMPLOIS CRÉÉS À 3 ANS	-
AIDE ACCORDÉE	2 500 €

23 LIMOUSIN
GENOUILLAC

RR DAVID BUSSY

Monsieur DB a le désir de créer un élevage d'escargot dans le nord du département de la Creuse, dans la région Limousin. Il s'agit de l'aboutissement de plusieurs années de recherches d'une activité qui doit s'accompagner de solutions pour un changement de vie pérenne. France Active sollicite le FAPE EDF à hauteur de 2 500 € : 2 000 € au créateur et 500 € à Limousin Actif.

EFFECTIF	1
EMPLOIS CRÉÉS À 3 ANS	-
AIDE ACCORDÉE	2 500 €

87 LIMOUSIN
LA JONCHÈRE-SAINT-AURICE

RR SANDRINE LAPLAGNE

Madame SL crée un salon de coiffure mixte et coiffure pour enfants à La Jonchère Saint Maurice et proposera un service de coiffure à domicile.

France Active sollicite le FAPE EDF à hauteur de 2 500 € : 2 000 € au créateur et 500 € à Limousin Actif.

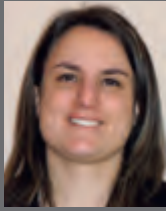
EFFECTIF	1
EMPLOIS CRÉÉS À 3 ANS	-
AIDE ACCORDÉE	2 500 €

23 LIMOUSIN
LA SOUTERRAINE

CREU'SEA

Cette entreprise adaptée a pour activité principale la sous-traitance industrielle. Elle emploie des personnes ayant le statut « travailleur handicapé ». Les tâches sont diverses selon les domaines d'activité : pliage, conditionnement, ensachage, collage comptage, etc. Creus'EA peut également mettre à disposition du personnel dans les entreprises qui le souhaitent avec l'idée, à terme, de maintenir les personnes sur de l'emploi définitif. Le FAPE EDF participe à de nombreux investissements en matériels pour permettre le développement d'activités.

EFFECTIF	5
EMPLOIS CRÉÉS À 3 ANS	10
AIDE ACCORDÉE	15 000 €



« LE FAPE EDF EST UN ÉLAN DE GÉNÉROSITÉ DE SALARIÉS ET DE LEURS ENTREPRISES ENVERS LES PERSONNES EN DIFFICULTÉS QUI SONT EN DÉMARCHES DE RÉINSERTION. ON APPRÉCIE DANS LE FAPE LE CHOIX D'AIDER DES HOMMES ET DES FEMMES, POUR DES PROJETS DE DIVERS HORIZONS, QUE CE SOIT POUR DES PROJETS DE GRANDE ENVERGURE OU DES PETITES ENTREPRISES. »

Stéphanie Bannino,
Directrice du jardin de las Planes

87 LIMOUSIN
LIMOGES

LA BOÎTE À PAPIERS

La Boîte à papiers exerce ses activités dans le secteur du recyclage : collecte et valorisation de papiers/cartons, déchets d'Équipements Électriques et Électroniques, huiles alimentaires usagées, piles, encombrants, tri de déchets ménagers recyclables, gestion de déchetteries... Aujourd'hui, La Boîte à papiers finalise la mise en place de la démarche qualité : processus d'amélioration continue de la qualité, préparation de l'audit interne, préparation de la certification. Le FAPE EDF accompagne cette démarche.

EFFECTIF	–
EMPLOIS CRÉÉS À 3 ANS	130
AIDE ACCORDÉE	2 500 €

87 LIMOUSIN
LIMOGES

LES CHANTIERS DES CHEMINS JACQUAIRES

Cette association conduit des chantiers d'insertion prenant comme support pédagogique et pour vecteur de réinsertion, la réhabilitation et la mise en valeur du petit patrimoine bâti. Le travail consiste à réhabiliter le petit patrimoine local, c'est-à-dire reconstruire les ouvrages dégradés en respectant le savoir-faire de nos anciens. Le FAPE EDF participe aux aménagements de nouveaux locaux et à la mise aux normes de toute l'électricité pour permettre un développement dans de bonnes conditions de travail et de sécurité.

EFFECTIF	9
EMPLOIS CRÉÉS À 3 ANS	47
AIDE ACCORDÉE	25 000 €

19 LIMOUSIN
QUEYSSAC-LES-VIGNES

RR BENJAMIN VASSEUR

Monsieur BV envisage de créer une Entreprise Agricole produisant : des noix en AB, du vin paillé (les grappes de raisin sont séchées plusieurs mois pour se concentrer en sucre et en goût sur des claies en paille ou en bois avant d'être pressurées), des melons, des pêches et de l'ail. France Active sollicite le FAPE EDF à hauteur de 2 500 € : 2 000 € au créateur et 500 € à Limousin Actif.

EFFECTIF	1
EMPLOIS CRÉÉS À 3 ANS	–
AIDE ACCORDÉE	2 500 €

57 LORRAINE
METZ

CAP ECOLOGIS

Cette coopérative d'activité et d'emploi, adhérente au réseau Coopérer pour Entreprendre est spécialisée dans le domaine du bâtiment et de l'éco-construction. Elle accompagne et forme des demandeurs d'emploi afin qu'ils deviennent des artisans. Le FAPE EDF participe aux investissements en véhicule et en matériels du bâtiment qui seront prêtés aux futurs artisans les plus démunis afin qu'ils démarrent leurs premiers chantiers.

EFFECTIF	30
EMPLOIS CRÉÉS À 3 ANS	35
AIDE ACCORDÉE	8 264 €

88 LORRAINE
POUXEUX

L'ABRI

Ce chantier d'insertion propose différentes activités liées au recyclage, à la rénovation et à la vente d'équipements ménagers d'occasion. Depuis 2002, ABRI investit dans la restauration des Grands Moulins à St-Etienne de Remiremont dont elle est propriétaire et aujourd'hui le FAPE EDF participe à la restructuration des réseaux électriques du magasin ouvert au grand public et à la mise en sécurité de la braderie.

EFFECTIF	2
EMPLOIS CRÉÉS À 3 ANS	48
AIDE ACCORDÉE	20 000 €

54 LORRAINE
VILLERS-LES-NANCY

L'ESPRIT TRANQUILLE PROXIMS

L'Esprit Tranquille est une association d'aide à la personne qui s'est donnée pour objectif de permettre aux personnes dépendantes de par leur âge et/ou d'un handicap de rester, dans les meilleures conditions de vie, à leur domicile. Aujourd'hui, elle a atteint un palier dans son projet de développement. Pour répondre aux besoins de ses clients et lui permettre de poursuivre sa croissance, l'association s'est engagée dans une démarche de professionnalisation et de qualification de ses salariés mais également de modernisation de ses outils de travail. Le FAPE EDF cofinance un système de télé-gestion.

EFFECTIF	60
EMPLOIS CRÉÉS À 3 ANS	224
AIDE ACCORDÉE	20 000 €

82 MIDI-PYRÉNÉES
LABASTIDE-SAINT-PIERRE

**LES JARDINS DE LAS
PLANES**

Ce chantier d'insertion, adhérent du Réseau Cocagne développe des actions d'insertion par l'activité économique centrées sur le maraîchage biologique. Des familles du Tarn-et-Garonne souhaitent consommer des produits biologiques tout en encourageant la mission d'insertion du chantier. Le FAPE EDF cofinance de nombreux investissements en matériels agricoles et en aménagement de locaux pour permettre le développement de la production maraîchère.

EFFECTIF	1
EMPLOIS CRÉÉS À 3 ANS	11
AIDE ACCORDÉE	15 000 €

46 MIDI-PYRÉNÉES
CAHORS

**CENTRE TECHNICO-
SOCIAL CADURCIEN**

Cette association de services à la communauté est un lieu d'entraide et de relations sur le quartier. 320 familles adhérentes fréquentent le CTSC. C'est aussi un garage solidaire et l'atelier collectif est un chantier d'insertion qui fonctionne de plus en plus et qui permet aux utilisateurs de réparer leur véhicule à la rénovation de la toiture.

EFFECTIF	3
EMPLOIS CRÉÉS À 3 ANS	8
AIDE ACCORDÉE	20 000 €

32 MIDI-PYRÉNÉES
CASTILLON-SAVÈS

**JARDIN COCAGNE
TERRA FERMA**

Ce nouveau chantier d'insertion à destination des personnes très éloignées de l'emploi est un jardin solidaire qui produit les fruits et légumes biologiques pour des adhérents consommateurs. Le FAPE EDF participe aux investissements en matériels indispensables pour démarrer les activités (tracteurs, irrigation des sols, serres, etc.).

EFFECTIF	17
EMPLOIS CRÉÉS À 3 ANS	-
AIDE ACCORDÉE	20 000 €

31 MIDI-PYRÉNÉES
GRAGNAGUE

LES JARDINS DU GIROU

Ce chantier d'insertion a pour objectif premier de créer des emplois pour des personnes en difficulté, à travers une activité maraîchère. Il propose aux salariés en insertion un accompagnement et une formation professionnelle pour préparer leur avenir (qualification, mobilisation, recherche active d'emploi, aide à la résolution de problèmes personnels). Le FAPE EDF cofinance l'achat du matériel nécessaire pour démarrer la production.

EFFECTIF	16
EMPLOIS CRÉÉS À 3 ANS	-
AIDE ACCORDÉE	20 000 €

« COMMENT RÉALISER SANS EN ÊTRE ÉMUS, QU'UN GROUPE AUSSI GRAND QUE LE VÔTRE, SI ÉLOIGNÉ DANS SA STRUCTURE D'UNE PETITE ASSOCIATION GERMOISE, SI ÉLOIGNÉ AUSSI GÉOGRAPHIQUEMENT, QUI SANS NOUS CONNAÎTRE PUISSE SE PENCHER SUR UN TOUT PETIT JARDIN, SUR UNE BANDE DE CONVAINCUS ACHARNÉS ET LEUR DONNE DU TEMPS, DE L'ÉCOUTE, DE L'ATTENTION ET DE L'ARGENT ? »

Isabelle Tinchon
Directrice du jardin de Cocagne Terra ferma

31 MIDI-PYRÉNÉES
LÉVIGNAC

RR ÉMERAUDE PERILLON

À 23 ans, et après un an de recherche d'une affaire qui corresponde à ses critères, Madame EP reprend une charmante boutique de village. Mlle Périllon a 5 ans d'expérience dans la région, un fort intérêt pour la composition florale. France Active sollicite le FAPE EDF à hauteur de 2 500 €: 2 000 € au créateur et 500 € à Midi-Pyrénées Active.

EFFECTIF	1
EMPLOIS CRÉÉS À 3 ANS	-
AIDE ACCORDÉE	2 500 €

31 MIDI-PYRÉNÉES
POUCHARRAMET

HEPOC

HEPOC a été créée en mars 2011 sur le secteur de la construction, de la fabrication à ossature bois, de la rénovation écologique dans le respect du bâtiment et des enduits naturels. Elle réalise ses activités en donnant des débouchés concrets à des jeunes issus des quartiers sensibles, des bénéficiaires de RSA ou des travailleurs handicapés. Le FAPE EDF participe à l'achat d'une projeteuse chaux-chanvre, pour permettre le développement des activités de réalisation d'ouvrages en béton de chanvre et ainsi gagner en qualité et en efficacité des prestations sur ce domaine.

EFFECTIF	29
EMPLOIS CRÉÉS À 3 ANS	10
AIDE ACCORDÉE	15 000 €



« L'INTÉRÊT PORTÉ PAR LES SALARIÉS D'UN GRAND GROUPE À NOTRE MODESTE ENTREPRISE REPRÉSENTE POUR NOUS UNE VÉRITABLE RECONNAISSANCE DU TRAVAIL ENGAGÉ DEPUIS QUELQUES ANNÉES ET NOUS ENCOURAGE DANS NOTRE DÉMARCHE. »

Frédéric Mathis,
Directeur d'HEPOC

31 MIDI-PYRÉNÉES
TOULOUSE

ENVIE TOULOUSE

ENVIE TOULOUSE œuvre dans la réparation et la revente d'électroménager rénové et garanti dans deux magasins de la région toulousaine, l'ouverture d'un troisième magasin est prévue dans la région. L'entreprise se développe et envisage un agrandissement de l'atelier de rénovation d'électroménager dans le but de mettre en place des box de travail supplémentaires ce qui permettra de créer 5 à 6 emplois en contrat à durée déterminée d'insertion et de répondre à la demande du public en électroménager rénové garanti. Le FAPE EDF participe aux travaux d'aménagement.

EFFECTIF	6
EMPLOIS CRÉÉS À 3 ANS	27
AIDE ACCORDÉE	10 000 €

46 MIDI-PYRÉNÉES
UZECH

RR ROMAIN CAZELOU

À 29 ans, Monsieur RC crée son entreprise de maçonnerie dans la commune de l'Uzech dont il est originaire et où son père avait avant lui une entreprise de maçonnerie. Il réalise des chantiers avec deux autres artisans, ce qui leur permet de se positionner sur une offre complète du gros œuvre à la peinture, incluant plomberie et maçonnerie.

France Active sollicite le FAPE EDF à hauteur de 2500 €: 2000 € au créateur et 500 € à Midi-Pyrénées Active.

EFFECTIF	1
EMPLOIS CRÉÉS À 3 ANS	-
AIDE ACCORDÉE	2 500 €

62 NORD-PAS DE CALAIS
LIÉVIN

3ID

Cette association a mis en place des chantiers d'insertion avec pour objet l'accompagnement de publics en difficulté d'insertion à travers des activités d'entretien d'espaces verts, de services de propreté, de BTP et de maraîchage biologique en cultivant un Jardin Cocagne sur la commune de Loos en Gohelle. L'objectif de ces ateliers et chantiers d'insertion est de réaliser une mise en situation professionnelle, de lever les freins à l'employabilité et surtout de définir et valider un projet professionnel ainsi qu'un projet de formation afin d'élaborer un véritable parcours d'insertion. Pour maintenir et développer l'activité

environnement dans de bonnes conditions de sécurité pour les salariés en insertion, 3ID doit renouveler les matériels de productions dont notamment un tracteur/tondeuse professionnel. Le FAPE EDF participe à ces investissements.

EFFECTIF	13
EMPLOIS CRÉÉS À 3 ANS	98
AIDE ACCORDÉE	20 600 €

59 NORD-PAS DE CALAIS
LILLE

OPTEOS

Cette coopérative d'activité multi-sectorielle offre à des personnes demandeuses d'emploi ou non, et désireuses de créer leur propre entreprise, de se former et d'être accompagnées afin de devenir artisan ou entrepreneur en permettant aux futurs créateurs de tester une production ou un service en toute sécurité. OPTEOS propose aux porteurs de projet: un cadre juridique, un statut d'entrepreneur-salarié en CDI, une gestion administrative de l'activité incluant la tenue d'une comptabilité, le calcul et versement des salaires, une possibilité d'échange avec les autres entrepreneurs-salariés... Le FAPE EDF

permet à Opteos de se doter d'un outil extranet performant et adapté aux besoins de la structure et des entrepreneurs. Il leur permettra de disposer de tableaux de bord, de centraliser les pièces comptables, de faciliter la facturation des prestations et de suivre les règlements clients.

EFFECTIF	44
EMPLOIS CRÉÉS À 3 ANS	21
AIDE ACCORDÉE	5 000 €

59 NORD-PAS DE CALAIS
SAINT-ANDRÉ-LEZ-LILLE

SAS FORMATION

Cette association met en œuvre trois chantiers d'insertion dans les secteurs de l'entretien des gares, la rénovation et l'entretien d'immeubles et de logements, l'environnement et la propreté urbaine. Puis à travers les activités des chantiers, elle propose des actions de formation pour leurs salariés, pour d'autres SIAE et partenaires. La formation des salariés des chantiers d'insertion, leur santé et sécurité représentent un enjeu important et aujourd'hui, le FAPE EDF participe au financement de nouveaux matériels informatiques pédagogiques et de nouveaux matériels de chantier aux normes.

EFFECTIF	16
EMPLOIS CRÉÉS À 3 ANS	39
AIDE ACCORDÉE	7000 €

62 NORD-PAS DE CALAIS
TROISVAUX

ABBAYE DE BELVAL

Cette association a pour vocation d'insérer des personnes en difficulté autour d'activité de fromagerie, d'hébergement, de vente de produits régionaux de l'Abbaye après le départ des sœurs et accueil aussi des activités culturelles et touristiques du territoire. Le FAPE EDF participe au cofinancement des investissements.

EFFECTIF	13
EMPLOIS CRÉÉS À 3 ANS	-
AIDE ACCORDÉE	20000 €



« LE FAPE EDF EST UN ACTEUR RECONNU DES ORGANISMES ET PARTENAIRES DE L'EMPLOI ET PLUS PARTICULIÈREMENT L'EMPLOI D'INSERTION. PAR LE SOUTIEN DE NOTRE PROJET, C'EST UNE RECONNAISSANCE ET UNE « NOTORIÉTÉ » NÉCESSAIRES ET INDISPENSABLES POUR RASSURER NOS PARTENAIRES ACTUELS ET FUTURS. »

Marc Sockeel,
Directeur de l'Abbaye de Belval

84 PROVENCE-ALPES-CÔTE D'AZUR
CARPENTRAS

UNIVERSITÉ POPULAIRE VENTOUX

Cette association reconnue d'intérêt général agit dans les domaines de la formation, de l'insertion par l'activité économique et de l'éducation à l'environnement et au développement durable. Elle met en œuvre différents chantiers d'insertion dont notamment « Les jardiniers de Ventoux » spécialisé dans l'entretien des espaces verts au profit des collectivités locales, des associations, des entreprises et des particuliers qui ainsi prennent part à la préservation de l'environnement et des paysages. Le FAPE EDF accompagne le développement des activités et participe au remplacement des matériels vétustes.

EFFECTIF	3
EMPLOIS CRÉÉS À 3 ANS	27
AIDE ACCORDÉE	10000 €

83 PROVENCE-ALPES-CÔTE D'AZUR
LA SEYNE-SUR-MER

ENVIE VAR

Envie Var permet à des personnes en difficulté de retrouver un emploi, en les plaçant en situation de travail et en les accompagnant socialement en s'appuyant sur une activité de recyclage et vente à bas prix des appareils électroménagers dans trois boutiques en région : une à La Seyne-sur-Mer, une à Toulon et une à Saint-Raphaël. Le FAPE EDF participe à l'embellissement des espaces de vente et à leur aménagement pour les rendre plus fonctionnels.

EFFECTIF	3
EMPLOIS CRÉÉS À 3 ANS	22
AIDE ACCORDÉE	10000 €

83 PROVENCE-ALPES-CÔTE D'AZUR
LA VALETTE-DU-VAR

LES AMIS DU COUDON

Cette association met en œuvre des chantiers d'insertion spécialisés dans l'entretien de l'environnement et du petit patrimoine bâti et plus précisément dans la sauvegarde, la valorisation et la protection du site du Mont Coudon. Pour poursuivre le développement des activités dans les meilleures conditions possibles pour l'ensemble des salariés, de nouveaux locaux sont aménagés et un nouveau véhicule est acquis. Le FAPE EDF soutient ces investissements.

EFFECTIF	3
EMPLOIS CRÉÉS À 3 ANS	35
AIDE ACCORDÉE	8000 €

05 PROVENCE-ALPES-CÔTE D'AZUR
LARAGNE-MONTÉGLIN

LE NEZ AU VENT

Ce chantier d'insertion situé en zone rurale a pour activité principale, la récupération gratuite, chez les particuliers et sur les déchetteries, d'objets divers (meubles, vaisselles, jeux, jouets, textile, livres, ustensiles divers...), leur remise en état puis leur recyclage par une vente à bas prix, dans une boutique ouverte à tous. Ponctuellement des prestations de services sont réalisées : transports payants, de meubles pour toutes personnes rencontrant des difficultés et suivies par des acteurs sociaux ainsi que des débarras payants, de logements d'habitation, pour tout public. Le FAPE EDF accompagne le développement du chantier et cofinance de nouveaux investissements dont notamment un véhicule de collecte et l'aménagement d'un nouveau local.

EFFECTIF	4
EMPLOIS CRÉÉS À 3 ANS	15
AIDE ACCORDÉE	12000 €



VOIR P. 06

13 PROVENCE-ALPES-CÔTE D'AZUR
MARSEILLE**13 A'TIPIK**

Ce chantier d'insertion est un atelier de couture, de fabrication et de transformation de vêtements visant à faciliter l'habillage et le déshabillage des personnes à mobilité réduite avec pour objectif l'insertion par l'emploi. Ce marché singulier est innovant et sans concurrence sur Marseille et sa Région. L'activité arts de la table est un support d'apprentissage en couture et entretien de linge qui permet aux salariés d'acquérir des techniques précises et transférables vers des secteurs porteurs. L'organisation de défilés et la participation à des manifestations diverses constituent également une activité de l'association afin de la promouvoir, de la faire connaître et

de valoriser ainsi les vêtements réalisés par les salariés. Les personnes en insertion bénéficient : d'une intégration dans une équipe de travail, d'une formation individuelle, d'une formation en couture, d'un accompagnement social et professionnel et de stages en immersion dans le secteur marchand puis d'une orientation en fin d'action vers un secteur professionnel précité afin de trouver un emploi durable. Le FAPE EDF accompagne le développement des activités et cofinance l'achat de matériels de couture et la création du site web.

EFFECTIF	–
EMPLOIS CRÉÉS À 3 ANS	10
AIDE ACCORDÉE	10000 €

13 PROVENCE-ALPES-CÔTE D'AZUR
MARSEILLE**LA TABLE DE CANA MARSEILLE**

Ce restaurant d'insertion propose des activités de restauration collective : cuisine centrale pour des centres aérés, gestion de la cantine d'un lycée professionnel et aussi des activités de traiteur événementiel (cuisine, buffets, service à la place) et organisation de réceptions dans leur intégralité. La multiplicité des activités permet à chaque salarié en insertion d'aborder les différents métiers de la restauration durant son parcours : cuisinier, plongeur, magasinier, aide pâtissier, chauffeur livreur, serveur, agent d'entretien, secrétaire commerciale, aide comptable... qui lui permettront de mieux cibler ses

compétences. Le FAPE EDF participe à l'équipement de la cuisine de la sandwicherie qui est un nouveau projet de développement.

EFFECTIF	2
EMPLOIS CRÉÉS À 3 ANS	34
AIDE ACCORDÉE	20000 €

05 PROVENCE-ALPES-CÔTE D'AZUR
VEYNES**VILLAGES DES JEUNES**

L'association accueille des personnes d'horizons sociaux, culturels et ethniques différents pour se rencontrer autour d'une action utile. Outre la volonté de développer les liens internationaux, l'association gère et anime deux structures d'accueil et de rencontres internationales en milieu rural : le hameau de Vaunières et la ferme du Fai. Elle y mène des actions d'insertion, des chantiers internationaux de bénévoles, et fait de l'accueil à caractère social pour des personnes fortement désocialisées, séjours de rupture pour adolescents et jeunes adultes, accueil de familles, de groupes, de personnes handicapées. En réunissant salariés en parcours, volontaires interna-

tionaux, jeunes et familles autour de travaux de second œuvre du bâtiment, animations culturelles, ou encore sensibilisation à la préservation de l'environnement, elle agit pour l'insertion sociale et professionnelle, la préservation du patrimoine bâti et naturel ; elle permet la découverte de métiers, soutient des projets locaux et contribue à l'animation de la vie sociale et culturelle locale. Le FAPE EDF accompagne le projet et participe à l'achat d'un véhicule navette afin d'assurer les trajets des salariés en insertion et à l'achat de divers matériels de cuisine et électroménager.

EFFECTIF	2
EMPLOIS CRÉÉS À 3 ANS	11
AIDE ACCORDÉE	10000 €

44 PAYS-DE-LA-LOIRE
PRINQUIAU**ACCES REAGIS**

Cette association intermédiaire propose aux particuliers, aux associations, aux entreprises et aux collectivités locales du personnel pour des services divers (ménage, jardinage, petit entretien du bâtiment, garde d'enfants, etc.). Pour améliorer la recherche d'emploi des salariés en difficultés sociales et professionnelles, le FAPE EDF participe à l'aménagement d'une salle informatique.

EFFECTIF	5
EMPLOIS CRÉÉS À 3 ANS	81
AIDE ACCORDÉE	10000 €

44 PAYS-DE-LA-LOIRE
SAINT-HERBLAIN**ENVIE 2E 44**

Pour permettre l'insertion de personnes en difficulté Envie 44 développe une activité de réemploi des appareils électriques et électroniques usagés ou défectueux. Elle consacre son activité à la collecte et au tri d'appareils électroménagers à recycler de l'agglomération nantaise et au traitement des déchets d'équipements électriques et électroniques. Pour permettre d'assurer sa pérennité, Envie 44 doit notamment optimiser les activités de collecte et réduire les coûts de transports des matériels usagers. Le FAPE EDF cofinance une modification du camion fourgon qui permettra de passer de 2,2 tonnes en moyenne à 4 tonnes.

EFFECTIF	1
EMPLOIS CRÉÉS À 3 ANS	33
AIDE ACCORDÉE	20000 €

44 NORD-PAS DE CALAIS
VALLET

ARCHIPEL PAT'MOUILLE

Archipel-Pat'mouille a pour vocation d'accompagner principalement les femmes sans emploi et avec peu de qualifications avec des activités de laverie, repassage et couture comme support. Pour permettre le développement des activités, le FAPE EDF participe au financement de nouveaux investissements en matériels de production dont un lave-linge et un sèche-linge professionnels.

EFFECTIF	1
EMPLOIS CRÉÉS À 3 ANS	7
AIDE ACCORDÉE	15 000 €

60 PICARDIE
NÉRY

CJ PETITPEZ

Monsieur XP souhaite créer une EIRL d'élagage qui proposera plusieurs prestations: la taille, l'abattage, le démontage tronçon par tronçon, sciure de bois (qui sera fournie aux haras pour la fidélisation de la clientèle).

France Active sollicite le FAPE EDF à hauteur de 2 750 €: 2 000 € au créateur et 750 € à Picardie Active.

EFFECTIF	1
EMPLOIS CRÉÉS À 3 ANS	-
AIDE ACCORDÉE	2 750 €

02 PICARDIE
REMAUCOURT

CJ SOBOTA

Monsieur TS crée une société d'aménagement paysager, en proposant deux types de prestations: l'entretien (abattage, soin de végétaux, taille) et suivi post-chantier et la création (dallage, pavage, massifs). France Active sollicite le FAPE EDF à hauteur de 2 750 €: 2 000 € au créateur et 750 € à Picardie Active.

EFFECTIF	1
EMPLOIS CRÉÉS À 3 ANS	-
AIDE ACCORDÉE	2 750 €

02 PICARDIE
SOISSONS

CJ BLAS

Monsieur JB reprend une cordonnerie qui propose des services de réparations de chaussures et tout article en cuir, de reproduction sur plaque, de vente de produits d'entretien et d'articles. Le créateur envisage aussi de démarcher les centres du secteur et réaliser des chaussures sur mesure.

France Active sollicite le FAPE EDF à hauteur de 2 750 €: 2 000 € au créateur et 750 € à Picardie Active.

EFFECTIF	1
EMPLOIS CRÉÉS À 3 ANS	-
AIDE ACCORDÉE	2 750 €



« QUE DES SALARIÉS D'UN GRAND GROUPE DONNENT EN FAVEUR DE PERSONNES EN INSERTION ME RASSURE ET ME PERSUADE DE CONTINUER À CROIRE EN LA NATURE HUMAINE: « NON!!! LE PARTAGE ET LA SOLIDARITÉ ENTRE LES HOMMES N'EST PAS UNE

VALEUR EN VOIE DE DISPARITION. » QUE LES SALARIÉS DISPOSANT D'UN EMPLOI STABLE, DE CONDITIONS DE TRAVAIL ENVIABLES SE MOBILISENT POUR UN PUBLIC EN VOIE D'INSERTION, HABITUÉS À LA PRÉCARITÉ DE L'EMPLOI ET AU CUMUL DE PROBLÉMATIQUES SOCIALES... JE CRIE: BRAVO, ENCORE !!!... ET QU'ON LE FASSE SAVOIR!.. »

Véronique Ronfle,
Directrice de Patmouille

VOIR P. 15

17 POITOU-CHARENTE
CONSAC

ATEL

Ce chantier d'insertion est spécialisé dans le nettoyage et l'entretien des espaces verts naturels. ATEL est en phase de développement, mettant en place une activité nouvelle de maçonnerie et entreprenant de valoriser mieux les produits de l'entretien des espaces naturels livrés aux collectivités clientes. Le FAPE EDF cofinance l'achat d'un camion benne double cabine pour accompagner son développement.

EFFECTIF	-
EMPLOIS CRÉÉS À 3 ANS	13
AIDE ACCORDÉE	12 000 €

17 POITOU-CHARENTE
FOURAS

DO L'ENFANT DOM

Cette association de services à la personne propose la garde à domicile d'enfants de plus de trois mois et de moins de 13 ans pour des parents qui travaillent en horaires décalés. La priorité est donnée aux familles à bas revenu et les créneaux vont de 4h30 à 22h30 pour leur permettre l'accès à l'emploi. DO L'ENFANT DOM contribue ainsi à faciliter l'accès à l'emploi des personnes qui étaient contraintes de le refuser du fait que les horaires d'ouverture des crèches n'étaient pas compatibles avec ceux de leur travail. Le FAPE EDF participe à l'achat de divers matériels pour faciliter la gestion des activités qui ne cessent de croître.

EFFECTIF	-
EMPLOIS CRÉÉS À 3 ANS	7
AIDE ACCORDÉE	10 700 €



« LORSQU'UN(E) SALARIÉ(E) RÉUSSIT À SE RÉINSÉRER ÇA ME DONNE LA SATISFACTION QU'IL(ELLE) A MIS TOUT EN ŒUVRE POUR S'EN SORTIR, ÉVOLUER, TROUVER UNE SOLUTION. NOUS NE SOMMES LÀ QUE POUR LES GUIDER À UN MOMENT DONNÉ. »

Annie Diet,
Directrice d'ATEL

86 POITOU-CHARENTE
LUSSAC-LES-CHÂTEAUX

ADECL

Cette association anime des chantiers d'insertion dans les domaines de l'entretien des espaces verts au profit des particuliers et propose également des services de coupe et transport de bois, de peinture et tapisserie, de rénovation du bâti, de production de légumes et location de scooters. Aujourd'hui, près de 400 adhérents agissent pour l'association ou utilisent ses services. Le FAPE EDF participe à des investissements utiles à l'ensemble des chantiers : tracteur, tondeuse, matériels informatiques, scooters. Ils permettront d'améliorer les conditions de travail des salariés et de développer les activités.

EFFECTIF	5
EMPLOIS CRÉÉS À 3 ANS	30
AIDE ACCORDÉE	15 000 €

86 POITOU-CHARENTE
SENILLÉ

BIO SOLIDAIRE SENILLE

Cette association promeut l'insertion et l'accès à l'emploi de publics en difficultés sociales et professionnelles par le biais du maraîchage biologique sous la forme d'un Jardin Cocagne et sous le nom des « Jardins du Dolmen », dont les activités ont démarré en 2009. Le FAPE EDF accompagne le développement de la production pour atteindre mieux l'objectif de 150 paniers hebdomadaires et cofinance des matériels agricoles professionnels plus performants.

EFFECTIF	—
EMPLOIS CRÉÉS À 3 ANS	15
AIDE ACCORDÉE	20 000 €

74 RHÔNE-ALPES
CRAN-GEVRIER

EPI

L'entreprise de travail temporaire en insertion EPI propose des salariés en insertion dans les secteurs suivants : bâtiment et travaux publics, collecte, traitement, recyclage des déchets, environnement et production agricole, services aux entreprises et aux collectivités, services aux particuliers... Aujourd'hui, EPI finalise la mise en place de la démarche qualité : audit interne, processus d'amélioration continue de la qualité, préparation de l'audit interne, préparation de la certification. Le FAPE EDF accompagne cette démarche.

EFFECTIF	—
EMPLOIS CRÉÉS À 3 ANS	57
AIDE ACCORDÉE	2 500 €

69 RHÔNE-ALPES
DÉCINES

REVIVRE RHÔNE-ALPES

REVIVRE a pour vocation l'approvisionnement d'associations caritatives et d'épicerie sociales du territoire en denrées alimentaires, produits d'hygiène et d'entretien, par achat ou dons auprès de groupes industriels. Par la multiplicité des activités, les salariés acquièrent des compétences professionnelles relevant de la manutention, préparation de commandes et de chauffeurs livreurs. Le FAPE EDF participe à l'achat de matériels de manutention et d'un camion de livraison équipé pour permettre le développement des activités.

EFFECTIF	1
EMPLOIS CRÉÉS À 3 ANS	6
AIDE ACCORDÉE	12 000 €

73 RHÔNE-ALPES
LA RAVOIRE

CATM EVENTS

CATM EVENTS accompagne l'insertion de personnes en difficulté en proposant des activités dans le domaine événementiel comme l'installation d'agencement pour des foires et salons professionnels grand public. Le FAPE EDF cofinance l'achat de matériels d'agencement.

EFFECTIF	—
EMPLOIS CRÉÉS À 3 ANS	3
AIDE ACCORDÉE	20 000 €

69 RHÔNE-ALPES
LYON

ELITS PROPRETÉ

ELITS développe son activité dans le secteur du nettoyage industriel et des services aux entreprises. Pour l'ensemble de ses activités les salariés utilisent des produits certifiés écolabel respectueux de l'environnement. Pour participer au développement et accompagner l'augmentation des effectifs le FAPE EDF accorde une aide exceptionnelle de 20 000 € et 3 000 € au CNEI pour le suivi du projet.

EFFECTIF	14
EMPLOIS CRÉÉS À 3 ANS	37
AIDE ACCORDÉE	23 000 €

69 RHÔNE-ALPES
LYON

MÉNAGE SERVICES LYON

Ménage Service Lyon propose une activité de services à la personne, avec pour enjeu de démontrer la légitimité du métier du nettoyage pour valoriser les salariés en difficulté. Les formations qualifiantes et l'accompagnement social des salariés leur permettront d'augmenter leurs chances de retrouver un emploi pérenne, en particulier dans des structures d'aide à domicile pour personnes âgées. Pour participer au développement et accompagner l'augmentation des effectifs le FAPE EDF accorde une aide exceptionnelle de 20 000 € et 3 000 € au CNEI pour le suivi du projet.

EFFECTIF	8
EMPLOIS CRÉÉS À 3 ANS	32
AIDE ACCORDÉE	23 000 €

26 RHÔNE-ALPES
MONTÉLIMAR

JUBY-INTERIM

L'Entreprise de Travail Temporaire d'Insertion propose des missions d'intérim aux personnes en grande difficulté en leur apportant des compétences professionnelles et un accompagnement social en vue d'améliorer leur savoir-être et leur comportement pour que celles-ci puissent, par la suite, accéder dans les meilleures conditions possibles au marché de l'emploi classique. Pour mener au mieux les actions de l'entreprise, la transformation d'un local s'impose. Le FAPE EDF cofinance les travaux et participe à l'achat d'un logiciel spécifique pour anticiper la montée en charge du temps de travail administratif.

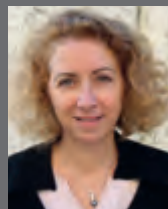
EFFECTIF	19
EMPLOIS CRÉÉS À 3 ANS	-
AIDE ACCORDÉE	6 000 €

38 RHÔNE-ALPES
PONT-ÉVÊQUE

TOUT SERV

Cette association Intermédiaire propose des services à domicile et aide à la personne et a mis en place un chantier d'insertion, une ressourcerie. Pour son démarrage, de nombreux investissements sont nécessaires et le FAPE EDF cofinance l'aménagement de locaux, l'acquisition d'un camion de collecte, d'un logiciel et de matériels divers.

EFFECTIF	3
EMPLOIS CRÉÉS À 3 ANS	5
AIDE ACCORDÉE	22 500 €



« NOUS INTERVENONS AUPRÈS DE FAMILLES PRIORITAIRES POUR LES AIDER À ACCÉDER À UN EMPLOI OU À S'Y MAINTENIR. CE QUI NOUS POUSSE DANS CETTE DÉMARCHE, C'EST LA CONVICTON QUE L'EMPLOI EST L'OUTIL LE PLUS ÉVIDENT POUR FAVORISER L'INTÉGRATION DANS LA SOCIÉTÉ EN TOUTE LÉGALITÉ. »

Élodie Sancier,
Directrice de Do l'enfant Dom

42 RHÔNE-ALPES
ROANNE

VALORISE

Ce chantier d'insertion a pour mission de faciliter la resocialisation et l'employabilité de personnes sans emploi rencontrant des difficultés sociales et professionnelles particulières, au travers d'une activité économique de collecte et de tri de papiers de bureau issus des entreprises, administrations et collectivités. Le chantier porte une attention toute particulière à l'accueil d'un public féminin et des jeunes pour qui l'offre d'insertion est faible. Le FAPE EDF participe à l'achat de nouveau matériel de tri et de recyclage et aussi d'un véhicule pour transporter les déchets.

EFFECTIF	7
EMPLOIS CRÉÉS À 3 ANS	13
AIDE ACCORDÉE	15 000 €

42 RHÔNE-ALPES
SAINT-ÉTIENNE

ETHIC-TABLE

ETHIC-TABLE est un nouveau restaurant d'insertion avec pour vocation de transmettre des savoir-faire et des savoir-être professionnels dans le domaine de la production et la distribution de prestations de restauration, en salle ou en livraison traiteur, à un public en difficulté. Pour démarrer les activités, le FAPE EDF cofinance les lourds investissements d'implantation de cuisine et de remise en état de locaux.

EFFECTIF	10
EMPLOIS CRÉÉS À 3 ANS	-
AIDE ACCORDÉE	20 000 €



42 RHÔNE-ALPES
SAINT-ÉTIENNE

IRUP

L'IRUP (Institut régional universitaire polytechnique) concourt à la professionnalisation et par là même à la pérennisation des SIAE par la formation des (futurs) dirigeants et des cadres intermédiaires et par l'accompagnement des projets de développement des entreprises dans le cadre des dispositifs d'alternance. Vu les obstacles rencontrés par ces entreprises pour former et renouveler leurs équipes de direction et attirer de jeunes diplômés en gestion, le partenariat FAPE EDF/IRUP propose une réponse innovante : recruter des demandeurs d'emplois désireux de se former, car porteurs de projets en lien avec l'IAE, de les

mettre en relation avec une SIAE et de les former aux spécificités du secteur tout en accompagnant la mise en œuvre de leur projet. Le FAPE EDF cofinance la formation de sept étudiants chômeurs, sur deux promotions.

EFFECTIF	7
EMPLOIS CRÉÉS À 3 ANS	-
AIDE ACCORDÉE	35 196 €



« NOUS SOMMES FIERS D'ÊTRE ACCOMPAGNÉS PAR UN GRAND GROUPE. QUE SES SALARIÉS SOIENT SENSIBLES À NOTRE MISSION D'INSERTION PROFESSIONNELLE, C'EST UNE RECONNAISSANCE DE NOTRE TRAVAIL ET DE NOTRE IMPLICATION AUPRÈS DE NOTRE PUBLIC. »

Raphaël Ales,
Directeur de l'entreprise
École Transport

69 RHÔNE-ALPES
SAINT-FONS

**L'ENTREPRISE ÉCOLE
TRANSPORT**

Cette association a pour vocation la requalification sociale et professionnelle de personnes éloignées du marché de l'emploi en utilisant comme support des activités économiques de transport, bâtiment et environnement. Elle peut ainsi proposer à ses salariés un accompagnement socioprofessionnel renforcé : formation et passerelle vers des entreprises dites classiques. Le FAPE EDF cofinance l'achat de deux véhicules électriques qui permettront de procéder à une diversification énergétique du parc et aussi de développer les activités.

EFFECTIF	2
EMPLOIS CRÉÉS À 3 ANS	7
AIDE ACCORDÉE	15 000 €

42 RHÔNE-ALPES
SAINT-PRIEST-EN-JAREZ

ENVIE 2 LOIRE

Envie 2E Loire a pour vocation la collecte et le recyclage des déchets d'équipements électriques et électroniques (DEEE) de toutes origines avec une exigence importante apportée à l'accompagnement socioprofessionnel des salariés en insertion. Depuis 2010, Envie 2E Loire a entrepris de renforcer ses actions « qualité environnement » avec pour priorité l'amélioration des conditions de travail sur les sites et, en 2012, une deuxième phase de travaux doit être entreprise qui consiste à mettre les locaux en conformité. Le FAPE EDF cofinance ces travaux.

EFFECTIF	1
EMPLOIS CRÉÉS À 3 ANS	37
AIDE ACCORDÉE	15 000 €

74 RHÔNE-ALPES
SCIEZ

**LEMAN INSERTION
ENVIRONNEMENT**

Cette association porte plusieurs chantiers d'insertion dont les activités couvrent trois domaines : un chantier « châteaux et patrimoine » pour la mise en valeur du patrimoine bâti et environnemental, un chantier de maraîchage en méthode naturelle, trois chantiers « paysage » (entretien espaces verts, sentiers, plages, rivières, berges...). Le FAPE EDF accompagne le développement de l'association et cofinance l'aménagement de nouveaux locaux plus grands pour mettre en place l'activité broyage et expérimenter de nouvelles activités.

EFFECTIF	3
EMPLOIS CRÉÉS À 3 ANS	31
AIDE ACCORDÉE	15 000 €

01 RHÔNE-ALPES
TRÉVOUX

LA RECYCLERIE

Ce chantier d'insertion assure des activités de recyclage de meubles, d'objets et de petits équipements électroménagers, auparavant voués à finir leurs jours dans une décharge et qui seront vendus à prix modique dans un magasin solidaire. Pour développer son activité et augmenter ses capacités d'embauche, le chantier souhaite aménager un atelier de réparation, un bureau, des vestiaires et un magasin dans des locaux plus vastes et acquérir des équipements de manutention, de stockage et de sécurité des salariés ainsi que des véhicules. Le FAPE EDF cofinance ces investissements.

EFFECTIF	8
EMPLOIS CRÉÉS À 3 ANS	10
AIDE ACCORDÉE	10 000 €



FAPE MODE D'EMPLOIS

P. 41

SALARIÉS, RETRAITÉS,
ENTREPRISES, SYNDICATS
UNIS POUR L'EMPLOI

P. 45

SÉLECTION DES PROJETS:
DES CRITÈRES ÉPROUVÉS

P. 42

UNE ORGANISATION
SUR MESURE POUR SOUTENIR
L'AIDE À L'EMPLOI

P. 46

TRANSMISSION ET EXAMEN
D'UNE DEMANDE DE SOUTIEN

P. 44

RÉSULTATS 2013



SALARIÉS, RETRAITÉS, ENTREPRISES, SYNDICATS UNIS POUR L'EMPLOI

Créé en février 2013, le FAPE EDF a pour objet, dans une finalité d'intérêt général, de soutenir le développement de l'emploi, favoriser l'insertion sociale et professionnelle des personnes qui en sont éloignées, et d'agir en faveur de la lutte contre l'exclusion et du développement local.

Le FAPE EDF s'inscrit dans le cadre de la politique de mécénat du groupe EDF en faveur de la solidarité, où il couvre de manière spécifique le domaine de l'insertion et de l'emploi.

Son ambition est de lutter contre le chômage, cause majeure de l'exclusion sociale, en contribuant principalement à la création d'emplois pour les personnes en difficulté éloignées (allocataires du RSA, chômeurs de longue durée, travailleurs handicapés, femmes en situation de précarité, jeunes sans qualification, chômeurs de plus de 50 ans...), qu'elles soient en milieu rural ou urbain.

Le Fonds est l'expression active de la solidarité des salariés, des retraités, des entreprises et des représentants syndicaux du groupe EDF envers les demandeurs d'emploi. Ils travaillent ensemble pour promouvoir la solidarité, l'autonomie et la dignité.

UN FINANCEMENT SOLIDAIRE

Le FAPE EDF est financé en tout premier lieu par les dons des salariés et retraités du groupe EDF. Abondés à 200 % par le Groupe, ce financement solidaire permet de soutenir de nombreux projets en faveur de l'insertion professionnelle.

UNE GESTION COLLÉGIALE & PARITAIRE

Le fonctionnement du FAPE EDF présente la particularité d'être organisé de manière collégiale et paritaire.

Cette spécificité se retrouve au sein des trois organes de gouvernance : le Conseil d'administration, le Comité d'engagement paritaire et le Comité d'investissement. Les représentants des membres fondateurs y définissent en toute indépendance les orientations stratégiques du FAPE EDF, étudient les demandes de soutien financier, suivent la politique d'investissement.

« LES RESSOURCES
DU FAPE EDF DÉPENDENT
EN PREMIER LIEU
DES DONNÉS DES SALARIÉS
ET RETRAITÉS. »



UNE ORGANISATION SUR MESURE POUR SOUTENIR L'AIDE À L'EMPLOI

LE CONSEIL D'ADMINISTRATION

Il administre le Fonds, définit ses domaines et critères d'intervention.

4 représentants du groupe EDF

Fondation EDF: Nicole Verdier-Naves assure la présidence, Anne Chaillot et Gilles Chenin (suppléants).

EDF (Commerce): Yvan Delmas (titulaire), Sylvain Badiou et Pierre Guelman (suppléants).

EDF (Production ingénierie): Jean-Philippe Bainier (titulaire), François Métals et Dominique Dapei (suppléants).

ERDF: Patrick Soyeux (titulaire), Gérard Matencio et Jean-Pierre Gras (suppléants).

4 représentants des organisations syndicales

FCE-CFDT: Jean-Philippe Liard (titulaire), Benoît Prince et Hélène Duverly (suppléants).

CFE-CGC: Angela Alonso (titulaire) succède à Véronique Bouysset, Yannick de Vendeuve et Bernard Fédou (suppléants).

FNME-CGT: Jean-Paul Escoffier (titulaire), Patrick Bellivier et Michel Bertos (suppléants).

FNEM-FO: Thierry Jouanneaud (titulaire), Éric Meynard et José-Alberto de Los Rios (suppléants).



LE COMITÉ D'ENGAGEMENT PARITAIRE

Au cours de 8 à 10 comités annuels, le Comité d'engagement sélectionne les projets et actions et détermine le montant des aides financières jusqu'à 25 000 €.

4 représentants du groupe EDF

Fondation EDF: Nicole Verdier-Naves assure la présidence, Anne Chaillot et Gilles Chenin (suppléants).

EDF (Commerce): Sylvain Badiou (titulaire), Michel Gonord et Virginie Galice (suppléants).

EDF (Production ingénierie): Dominique Dapei (titulaire), Murielle Hautemulle et Jean-Philippe Bainier (suppléants).

ERDF: Olivier Manfredi (titulaire), Christophe Donizeau et Denis Dugabelle (suppléants).

4 représentants des organisations syndicales

FCE-CFDT: Jean-Philippe Liard (titulaire), Benoît Prince et Hélène Duverly (suppléants).

CFE-CGC: Véronique Bouysset (titulaire), Yannick de Vendeuve et Angela Alonso (suppléants).

FNME-CGT: Jean-Paul Escoffier (titulaire), Patrick Bellivier et Michel Bertos (suppléants).

FNEM-FO: Éric Meynard (titulaire), Thierry Jouanneaud et José-Alberto de Los Rios (suppléants).

LES EXPERTS

Quatre experts participent aux travaux du Conseil d'administration et du Comité d'engagement paritaire, ils sont chargés de donner un avis motivé sur les projets et actions proposés aux votes.

Experts sociaux: Jacques Dughera et Jacques Roux.

Experts financiers: Elina Badetz et Serge Marini.

LE COMITÉ D'INVESTISSEMENT

Il propose au CA la politique d'investissement financier, détermine et effectue le suivi des placements.

EDF: Catherine Walpoel assure la présidence.

EDF: Ghada Simon.

FCE-CFDT: Olivier Jésequel (cabinet B-Finance).

CFE-CGC: Jacques Davout.

FNME-CGT: Jean-Luc Magnaval.

FNME-FO: Alain André.

LE SECRÉTARIAT GÉNÉRAL

Il exerce un rôle de conseil et de proposition. Il assure le fonctionnement opérationnel du fonds.

Sophie Ricordel, secrétaire général.

Frédéric Epirotti, chargé de communication et de gestion.

Valérie Tettare, assistante du secrétariat général.

Malika Oulguerh, assistante en contrat de professionnalisation.

L'ÉQUIPE DES INSTRUCTEURS

Elle est composée de retraités bénévoles du groupe EDF. En relation directe avec les porteurs de projet, les instructeurs examinent et présentent les demandes de soutien devant le Comité d'engagement paritaire.

Monique Chambard,
Philippe Desroques,
André Dessay,
Maurice Dupuy,

Marcel Gauthier,
Juliette Le Delliou,
Jacques Magne,
Jacques Vagner.

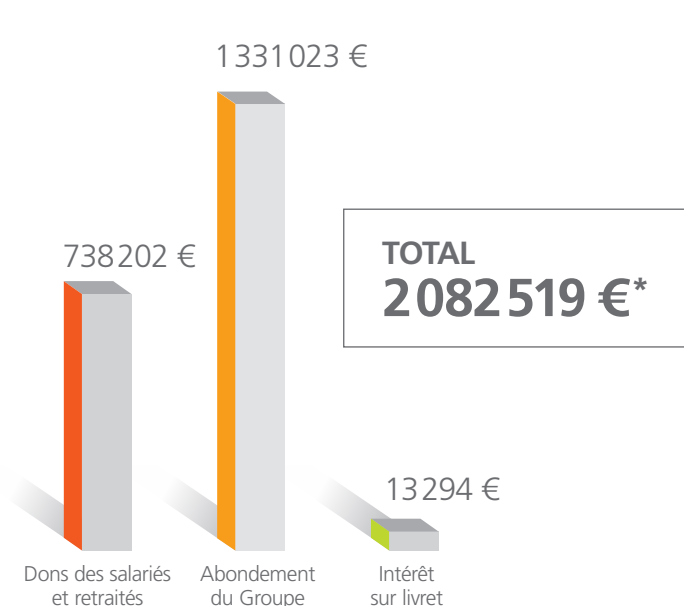


RÉSULTATS 2013



RESSOURCES 2013

EMPLOIS 2013



Les comptes du FAPE EDF sont certifiés par un Commissaire aux comptes. Le personnel du secrétariat général, les locaux et les frais de leur usage sont mis à disposition à titre gracieux par EDF.

* Hors actif net de clôture de la FAPE à la Fondation de France (1 458 592 €)



SÉLECTION DES PROJETS: DES CRITÈRES ÉPROUVÉS

STRUCTURES ÉLIGIBLES

Les structures de l'économie sociale et solidaire d'intérêt général* agissant pour l'emploi et l'insertion par l'emploi des personnes en difficultés dont les bénéficiaires résident en France métropolitaine ou dans les DOM.

Le fonds ne soutient ni associations à caractère politique ou confessionnelle, ni personnes physiques, ni projets portés par les collectivités locales ou leur émanation, ni établissements publics.

* Relevant de l'art. 200 et 238-1 bis du CGI – mécénat des particuliers et des entreprises

NATURE DU SOUTIEN FINANCIER

La demande de soutien doit nécessairement porter sur des dépenses d'investissement (matériel ou immatériel). Le FAPE EDF agit en cofinancement, à hauteur de 50 % maximum de l'investissement, l'aide est plafonnée à 25 000 €.

Le fonds n'apporte pas d'aide financière pour des dépenses de fonctionnement, des manifestations ponctuelles, des projets personnels.

« LE CARACTÈRE INNOVANT DU PROJET ET SON INSCRIPTION DANS LES CRITÈRES DU DÉVELOPPEMENT DURABLE SONT FORTEMENT APPRÉCIÉS. »

CRITÈRES D'APPRÉCIATION DU PROJET

Le projet crée ou maintient des emplois sur le territoire. Il favorise l'insertion des personnes en difficultés sociales et professionnelles. Il inclut ou associe des personnes fragilisées au regard de leur situation sociale ou économique dans sa construction et/ou sa mise en œuvre. Il répond à des besoins sociaux non ou insuffisamment satisfaits sur le territoire, propose des services non rendus et notamment pour des personnes en difficultés.

Le projet social garantit la qualité des emplois

– S'il s'agit d'une structure d'insertion par l'activité économique, le projet comporte un dispositif d'accompagnement social et professionnel.

– S'il s'agit d'un service de proximité, le projet met en œuvre des actions de formation et de qualification susceptibles d'assurer un déroulement de carrière aux salariés.

– S'il s'agit d'un organisme d'aide à la création d'entreprise, il accompagne les chômeurs démunis et assure le suivi post-crédation.

L'ensemble de ces structures assurent de bonnes conditions de travail garanties notamment par une convention collective et la mise en place de « plus sociaux ».

Le projet économique et financier est durable

– Le projet fait preuve d'une bonne gestion garantissant sa pérennité.

Le projet contribue au développement du territoire

– Le projet développe des liens de partenariat avec les acteurs du territoire afin de donner aux salariés toutes leurs chances de réussir leur insertion durablement (SIAE), les partenariats sont multiples et complémentaires. Des liens de coopération sont tissés.

– Le projet a un impact positif pour le territoire.



TRANSMISSION ET EXAMEN D'UNE DEMANDE DE SOUTIEN

QUI PEUT SAISIR LE FAPE EDF ?

- Les structures éligibles (cf. p. 45).
- Les réseaux partenaires du FAPE EDF.
- Les collaborateurs du groupe EDF.
- Les salariés et retraités du groupe EDF.

LES ENTREPRISES AINSI QUE LEURS SALARIÉS ET RETRAITÉS PEUVENT RECOMMANDER UNE DEMANDE D'AIDE AU FAPE EDF. POUR ÉCLAIRER LE COMITÉ D'ENGAGEMENT PARITAIRE, ILS TRANSMETTENT LEUR AVIS ÉTAYÉ DES CARACTÉRISTIQUES DU PROJET ET DU CONTEXTE LOCAL DE L'EMPLOI.

COMMENT SAISIR LE FAPE EDF ?

La structure complète le dossier-type de demande de soutien (téléchargeable sur notre site <http://fape-edf.fr/>). Ce dossier accompagné de l'ensemble des pièces demandées et à adresser au Secrétariat général du FAPE EDF.



L'EXAMEN D'UNE DEMANDE D'AIDE

Elle s'effectue en trois étapes :

• Étude de recevabilité

À la réception des éléments transmis, le Secrétariat général vérifie si la demande de soutien est en conformité avec les critères du FAPE EDF et si le dossier est complet.

• Instruction et expertises

Si le projet est recevable, le Secrétariat général le confie simultanément à un expert social, un expert financier et à un instructeur qui prend contact avec le porteur de projet pour recueillir les informations complémentaires.

• Décision du Comité d'engagement paritaire

Le Comité statue sur la demande de soutien au vu du projet, de l'avis de l'ins-

tructeur, de l'avis des experts financier et social et de celui du Secrétariat général.

À l'issue de ces étapes de validation, quatre types de décision sont possibles :

- Avis favorable.
- Aide financière accordée sous réserve de la transmission et de l'examen d'éléments complémentaires.
- Report: le Comité souhaite examiner le projet à la lumière d'information complémentaires.
- Rejet.

Aux différents stades de l'examen du dossier, le Secrétariat général informe les porteurs de projets de l'avancée de leur demande de soutien.

Le versement n'est effectué qu'après la réalisation de l'investissement et la transmission des pièces administratives requises.

LES MEMBRES FONDATEURS

LES ORGANISATIONS SYNDICALES REPRÉSENTATIVES



LA FONDATION EDF ET LES ENTREPRISES DU GROUPE



ILS NOUS ONT REJOINTS EN 2013



Le fonds des salariés et retraités du groupe EDF

RETROUVEZ
TOUS LES PROJETS
SOUTENUS PAR
LE FAPE EDF SUR LE SITE

www.fape-edf.fr





EDF SA
22-30 avenue de Wagram
75382 Paris cedex 08 – France
Capital de 930 004 234 euros
552 081 317 R.C.S. Paris
www.edf.com

FAPE EDF
45, rue Kléber
92309 Levallois-Perret cedex
e-mail : mgs-fape-sg@edf.fr
Tél. : 01 82 24 83 96
www.fape-edf.fr